

# 中央氣象署發布低溫特報，果樹類作物有受災風險，請農友加強防寒措施！

## »鳳梨«

- 1.加強植株覆蓋透明塑膠布（應避免接觸植株或回溫後移除），果實套袋及噴施鉀肥等措施來增加耐寒性。
- 2.連續低溫容易造成果實發育延遲、果實酸度增加及接近成熟果實易產生寒害癥狀，建議外銷鳳梨出貨前，須確認符合供果標準。

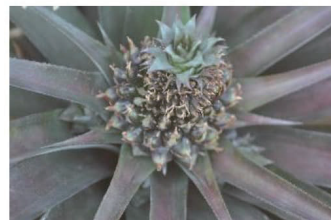
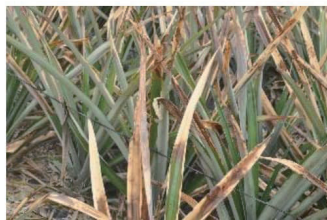
## »柑橘類（桶柑、茂谷柑等）«

- 1.強化植株生長勢，酌量增施鉀肥或噴施硝酸鉀等含鉀量較高之葉面肥，鉀肥濃度為0.5%至1%。
- 2.套2個以上的防水紙袋預防果實受到凍害，縮短果實受低溫影響的持續時間。
- 3.以礦物油噴施果實進行防護，可有效降低果實寒害損害程度。
- 4.灑水調節低溫：於夜間不斷噴水在樹的表面上，藉由水溫調節樹溫以控制霜凍傷害。
- 5.樹冠覆蓋減少熱損失：使用樹冠上方覆蓋防寒法，防止長波輻射損失。

## »咖啡«

- 1.設立防風林(網)、防寒設施或覆蓋防寒資材，酌量噴施鉀肥等葉面肥措施，強化植株樹勢增加耐寒性。
- 2.連續低溫容易造成植株葉片褐化後脫落影響果實生產，成熟果實容易凍傷，建議成熟果實儘早採收後製處理避免影響咖啡品質。

**寒流霜害：**短期間的低溫並不足為害，但如遇到降霜，則發生嚴重的凍害，使葉片乾枯，果實畸型或釘子目，花序或果目凍傷產生焦枯，生長點死亡，整株腐爛枯死。



**預警條件：**氣溫 $<10^{\circ}\text{C}$

**防範措施：**果園覆蓋及噴施鉀肥

**災害復原：**降霜後噴水沖洗植株和覆蓋之不織布、塑膠布等搬離植株，並迅速施肥及灌溉，以促進恢復生長。

**寒害：**短時間輕微寒害僅損傷新葉凍傷褐化，長時間低溫寒害時造成植株全株葉片褐化落葉，成熟果易凍傷，未熟果因落葉導致生長不良。



**預警條件：**氣溫 $<5^{\circ}\text{C}$

**防範措施：**防寒設施或覆蓋。

**災害復原：**成熟果實應儘快採收，落葉嚴重時應加強肥培管理與整枝修剪，協助植株恢復樹勢。

**寒害：**落葉、落果、果實軟化、果皮受損顯現下凹小點或燙斑、凍傷。



**預警條件：**氣溫 $<4^{\circ}\text{C}$  (伴隨降雨)

**防範措施：**強化植株生長勢，防寒設施

**災害復原：**移除受損果實及枝葉，減輕植株負擔；加強肥培，協助樹勢恢復；清園，避免落葉落果成為二次感染源