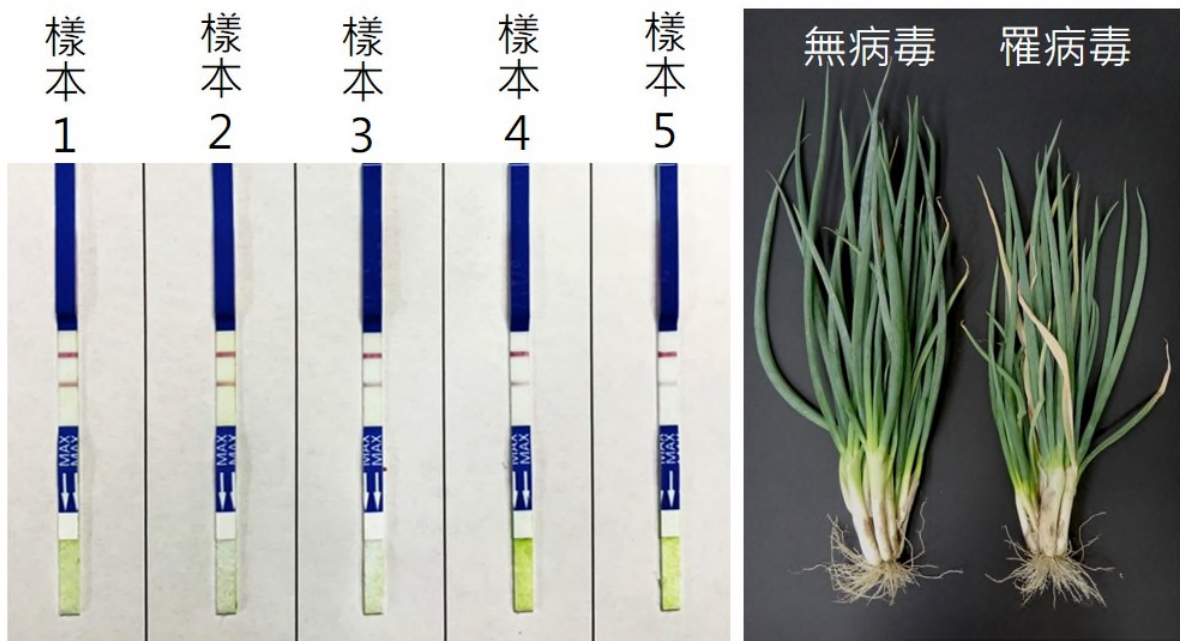


「分蔥潛隱病毒快速免疫檢測技術」簡介

青蔥除北蔥、大蔥外，長年以分株苗進行繁殖種植，根據調查青蔥種苗普遍罹染分蔥潛隱病毒，致使蔥苗生長勢弱，導致產量減少 30~50% 以上。加上近年極端氣候逆境及病害大發生，栽培損失加劇，嚴重影響產業發展。因此，亟需簡易之檢測試劑為青蔥種苗把關，生產優質健康種苗。本技術具有快速及簡易之特點，其靈敏度優於一般傳統酵素連結免疫分析 (ELISA) 技術，檢出率由傳統 ELISA 的 33% 提高至 40%，同時檢測時間可由 2 天縮短至 15 分鐘，僅需肉眼即可判讀結果，效能加增，尤操作簡易，無需專業訓練人員操作、設置實驗室和購置檢測儀器等。本技術優點為可快速確認田間植株是否帶病毒；無操作技術門檻，一般農民均可自主操作；缺點即成本高於傳統酵素連結免疫分析技術的一倍。



分蔥潛隱病毒快速免疫檢測(左)，罹病毒 SLV 之植株弱化(右)