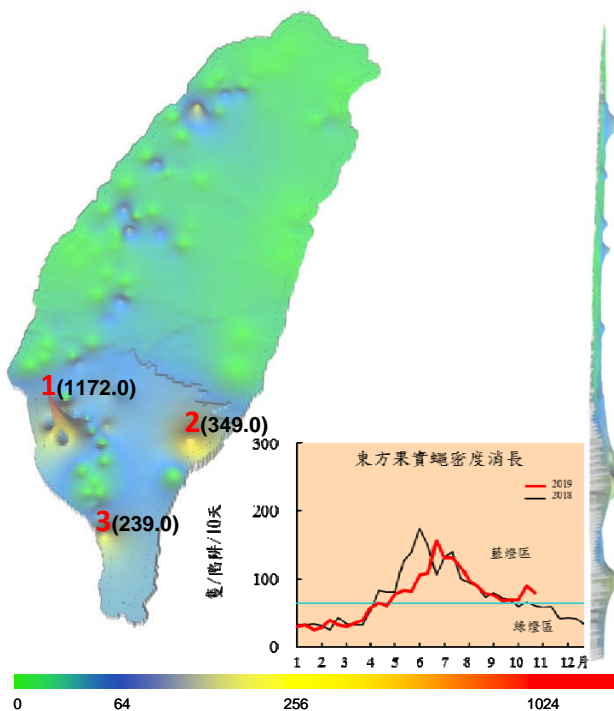


# 本旬四種蔬果害蟲發生概況

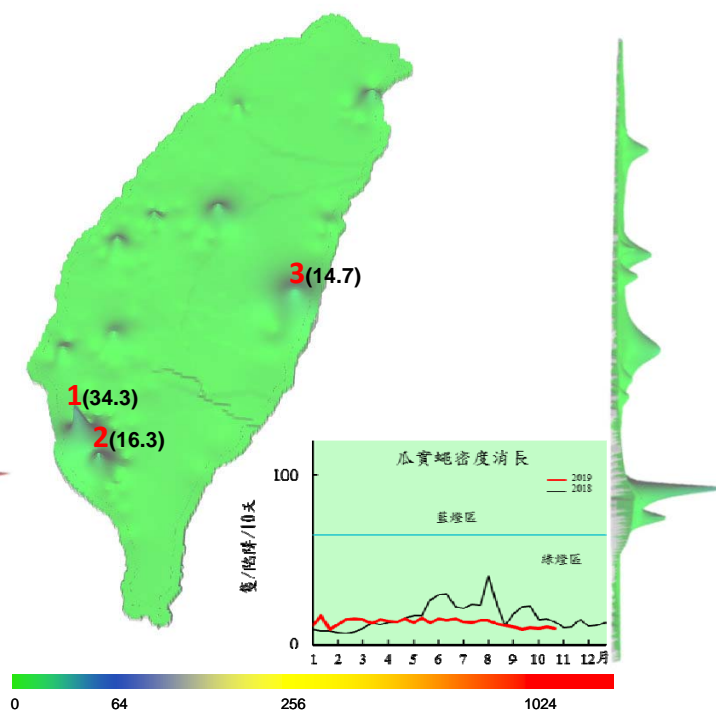
## 東方果實蠅

高密度地區：1.燕巢（高）2.台東（東）3.枋山（屏）  
均密度：79.8 未回報：6 站



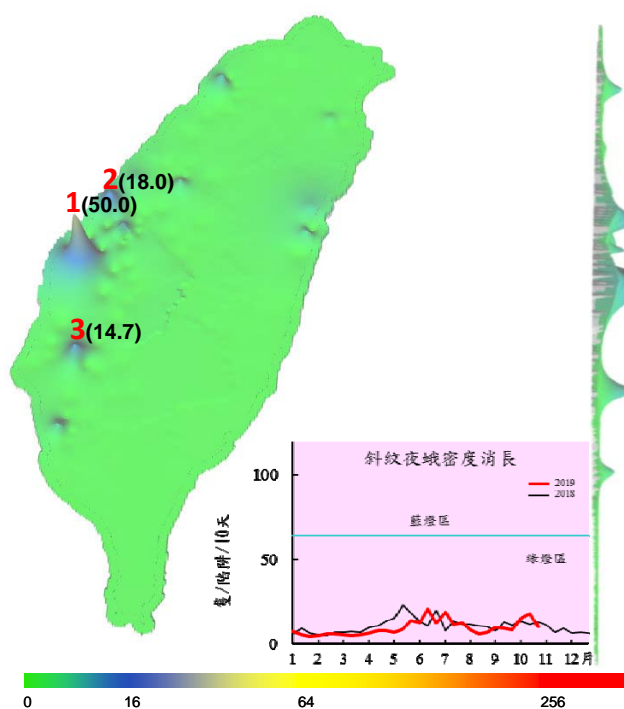
## 瓜實蠅

高密度地區：1.大社（高）2.萬丹（屏）3.瑞穗（花）  
平均密度：8.9 未回報：1 站



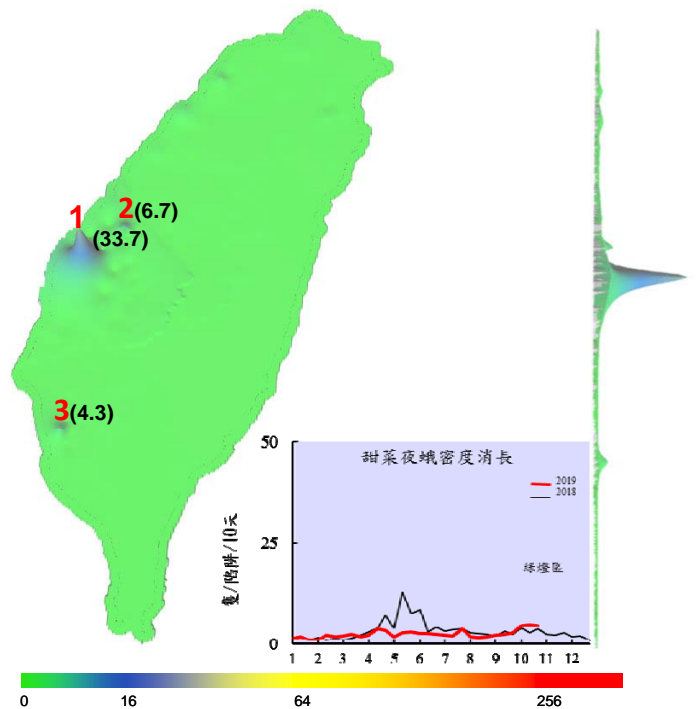
## 斜紋夜蛾

高密度地區：1.褒忠（雲）2.福興（彰）3.官田（南）  
均密度：10.2 未回報：2 站



## 甜菜夜蛾

高密度地區：1.褒忠（雲）2.田尾（彰）3.岡山（高）  
平均密度：4.5 未回報：2 站



# 工作重點

## 防治措施

- (1) **果實蠅**：本期果實蠅族群熱點為燕巢區(高雄)、台東地區(台東)及枋山地區(屏東)等水果產區(分布圖起伏之地區)仍較去年同期上升 20%。由圖顯示出，由於當季寄主水果番石榴及釋迦採收後期，樹上殘餘果或受害果均缺乏管理，導致果實蠅族群密度居全島高峰，原屏東地區密度高峰已逐漸下降。因應新生族群將會向外分散危害，請產銷班協助宣導，持續懸掛含毒甲基丁香油誘餌之滅雄技術，壓制果實蠅族群發展，並強化食物誘餌如植保手冊推薦藥劑賜諾殺濃餌劑之點噴作業，減低雌蟲危害果實。
- (2) **瓜實蠅**：本期目前仍以大社區(高雄)及萬丹鄉(屏東)之絲瓜苦瓜栽培區較高(分布圖)，目前平均密度較去年同期低，另須注意苦瓜及絲瓜等瓜果類作物採收後期之族群孳生，務必加強瓜實蠅防治工作，建議採取(1)含克蠅之滅雄防治(2)食物誘餌之撲殺成蟲(3)減少孳生，整合性管理壓制瓜實蠅為害。
- (3) **斜紋夜蛾**：本旬熱點出現在褒忠鄉(雲林)及福興鄉(彰化)，因正值花生生長期致密度增高，為主要危害熱點。目前族群變動呈穩定增加狀態，與歷史資料比較，顯示族群正在上升，請持續進行監測工作及幼蟲藥劑防治，若在田間看到卵塊，可直接摘除，減少孳生源。
- (4) **甜菜夜蛾**：本期以褒忠鄉(雲林)及田尾鄉(彰化)較高，疫情發展逐漸上升需持續監控，此蛾類常危害青蔥及其他雜糧作物如花生，針對此蛾類之防治工作應持續強化，尤其幼蟲藥劑防治及成蟲期誘殺均應同步進行。

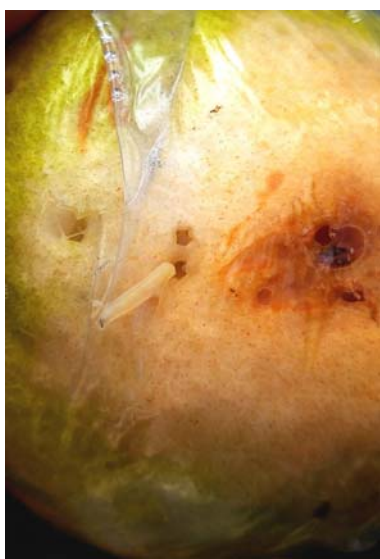
# 各地區害蟲密度監測執行檢討

◆ 有關密度監測執行說明如下：

(一)、一般防治區未回報密度資料者：

- (1). 果實蠅：頭城鎮(宜蘭)、公館鄉(苗栗)、溪州鄉(彰化)、麟洛鄉(屏東)、玉溪地區、富里鄉(花蓮)。
- (2). 瓜實蠅：玉溪地區(花蓮)。
- (3). 斜紋夜蛾：公館鄉(苗栗)、大城鄉(彰化)。
- (4). 甜菜夜蛾：公館鄉(苗栗)、大城鄉(彰化)。

本旬報每月發行3次，提供農政單位、試驗機構及產銷班掌握害蟲資訊，若需索取書面原始密度資料請另洽。為方便相關單位掌握此項訊息，另建置專屬網頁，供各界下載瀏覽，網址為 <http://www.tari.gov.tw/form/>，每旬更新一次。



果實蠅為害番石榴



果實蠅為害西施柚

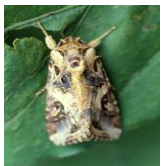
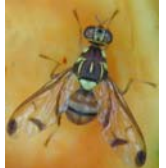
# 第 191023 號蔬果重要害蟲防疫旬報

(108 年 10 月 14 日至 108 年 10 月 23 日)



## 蔬果重要蟲害即時防疫訊息

- 一. **東方果實蠅**: 本旬果實蠅平均密度為 79.8 隻，較前一旬(89.0 隻)下降 10.3%，較去年同期上升 34.5%。其中以**燕巢區(高雄)**、**台東地區(台東)**及**枋山地區(屏東)**密度較高，為果實蠅平均密度之 13.2、3.9 及 2.7 倍。
- 二. **瓜實蠅**: 本旬瓜實蠅平均密度為 8.9 隻，較前一旬(10.1 隻)下降 11.9%，較去年同期下降 33.0%。其中**大社區(高雄)**、**萬丹鄉(屏東)**及**瑞穗鄉(花蓮)**較高，為瓜實蠅平均密度之 3.4、1.6 及 1.5 倍。
- 三. **斜紋夜蛾**: 本旬斜紋夜蛾平均密度為 10.2 隻，較上一旬(18.1 隻)下降 43.5%，較去年同期下降 20.3%。其中**褒忠鄉(雲林)**、**福興鄉(彰化)**及**官田區(台南)**較高，為斜紋夜蛾平均密度之 2.8、1.0 及 0.8 倍。
- 四. **甜菜夜蛾**: 本旬甜菜夜蛾平均密度為 4.5 隻，屬低密度，其中以**褒忠鄉(雲林)**、**田尾城鄉(彰化)**及**岡山區(高雄)**等地區較高，為平均密度之 7.2、1.4 及 0.9 倍。



行政院農業委員會農業試驗所  
應用動物組 農藥研究室  
41301 台中市霧峰區中正路 189 號  
TEL : 04-23309098 FAX : 04-23309097

印刷品