

# 2020年6月13日彰雲嘉南地區夜蛾類害蟲密度監測旬報

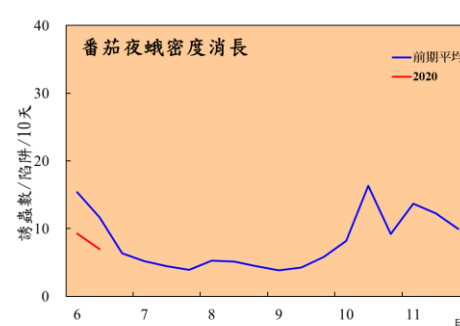
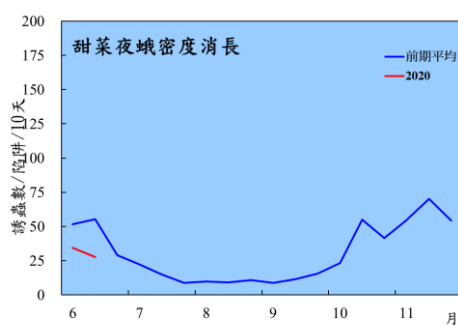
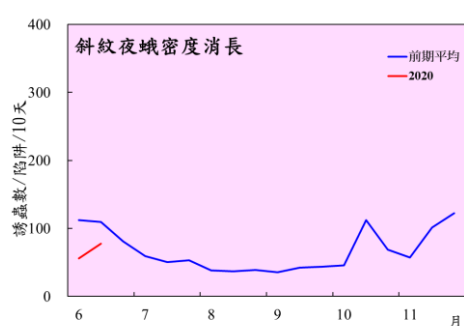
本期資料彙整截止日期：2020年6月18日

下期資料彙整截止日期：2020年6月28日

1. 本期應回報 57 處，實際回報 56 處，回報率 98.2%。

(監測資料遲交單位：古坑鄉，請儘速補交)

2. 本期密度監測結果，斜紋夜蛾密度較前一期增加，增加幅度為 38.2%；甜菜夜蛾及番茄夜蛾密度小幅下降。目前 3 種夜蛾類害蟲密度均較歷年平均價值稍低。



■ 依據本期監測資料，土庫鎮、口湖鄉、七股區等地區之斜紋夜蛾監測密度偏高，旬平均密度高於紅燈指標(256 隻/陷阱/旬)；甜菜夜蛾以土庫鎮及新港鄉較高，亦達到紅燈指標密度；番茄夜蛾以土庫鎮密度最高，稍高於鄰近鄉鎮。

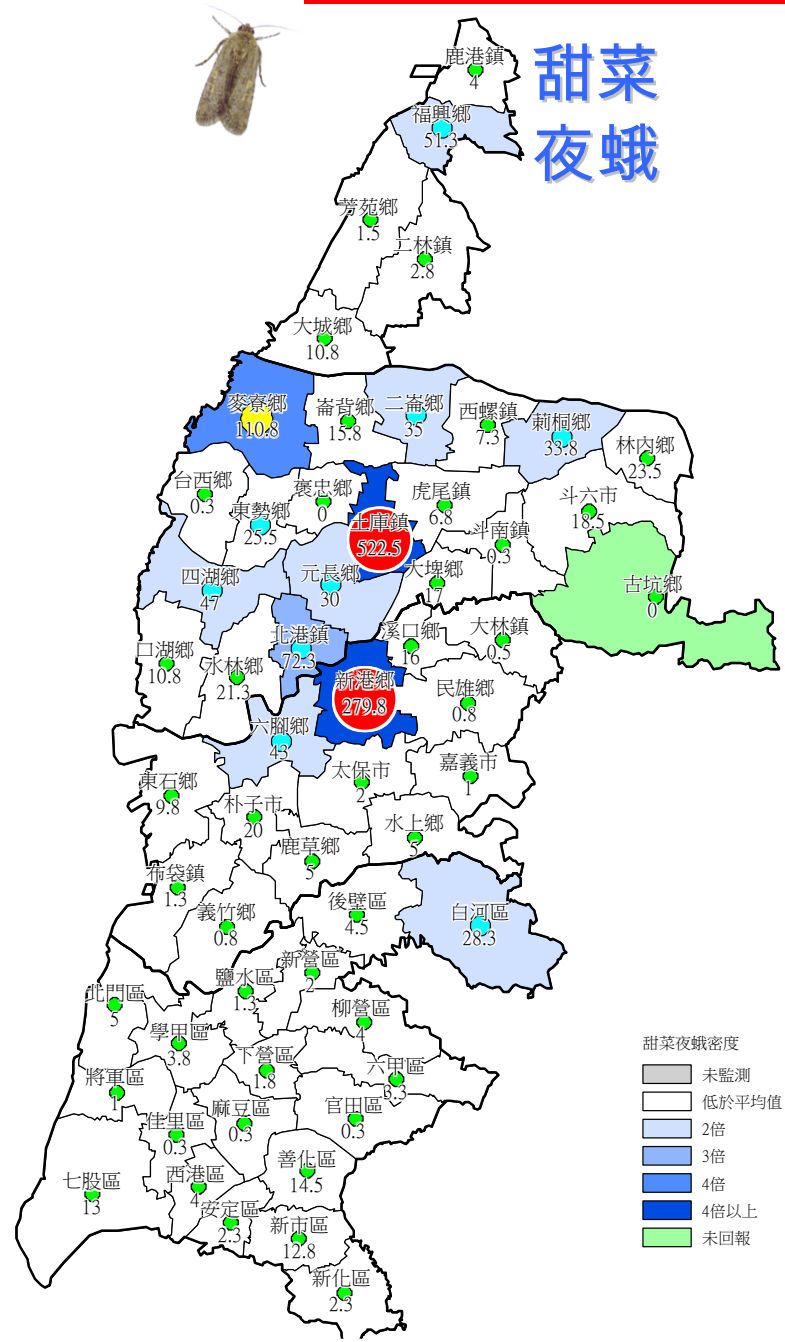
■ 近期田間作物種類以玉米、水稻、花生及大豆為主，上述較高風險鄉鎮之農民，請加強田間蟲害管理。

■ 新興害蟲-秋行軍蟲自去年 6 月入侵，至今已立足並建立本地族群，其食性選擇偏好危害玉米及高粱，惟近期觀察發現，其寄主選擇偏好有逐漸擴大的趨勢，已證實之受害作物擴及百慕達草、蕙苡、小米、狼尾草、薑及花生等。為防範作物受害，請種植各類作物的農友提高警覺，落實田間巡查，若有發現疑似危害情形或蟲體，請撥打 0800-039-131，通報防檢局。

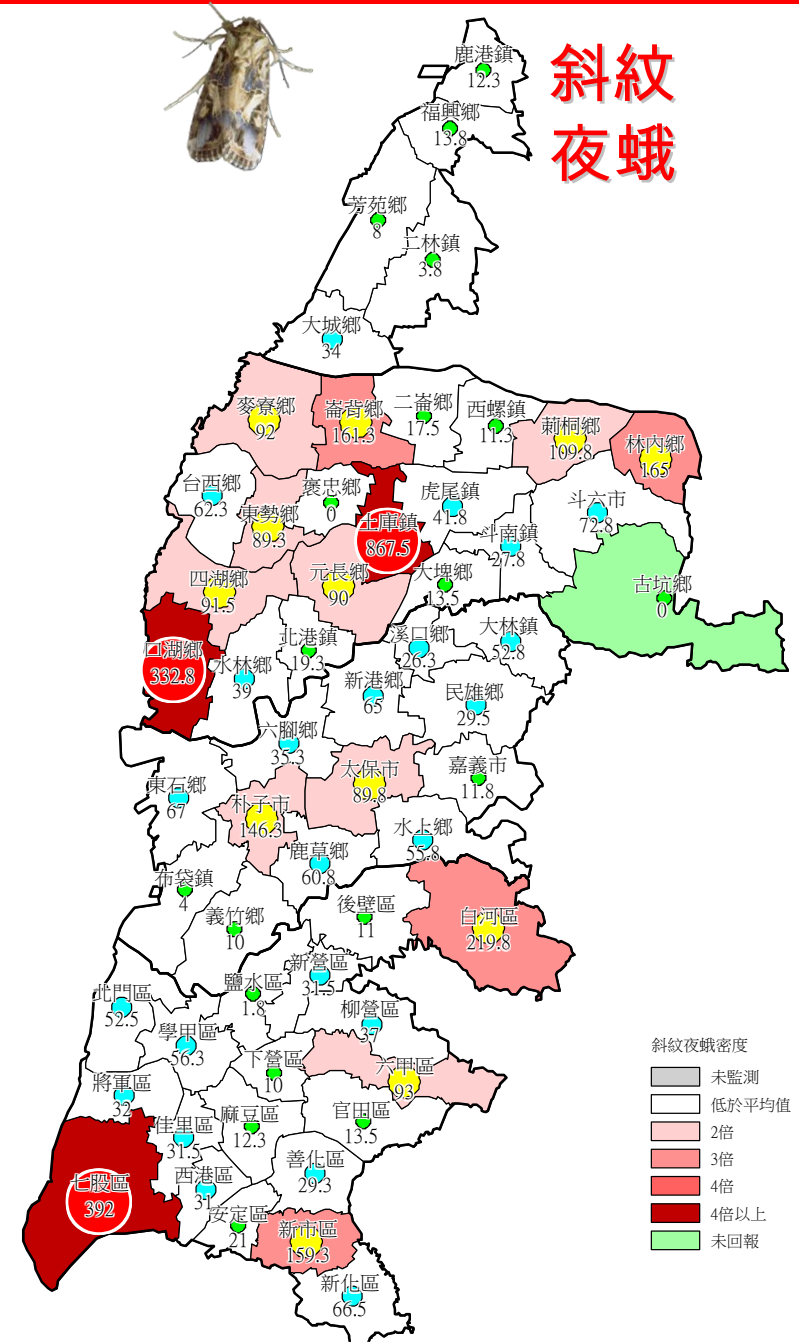
本資訊係依據農委會動植物防疫檢疫局委辦「強化植物有害生物防範措施(109 救助調整-檢-02)」計畫執行成果由防檢局及農業試驗所聯合製作，彰化縣政府、雲林縣政府、嘉義縣政府、嘉義市政府、台南市政府及彰雲嘉南地區 57 個鄉鎮市區農會協助辦理

# 2020年6月13日彰雲嘉南地區三種夜蛾密度監測旬報

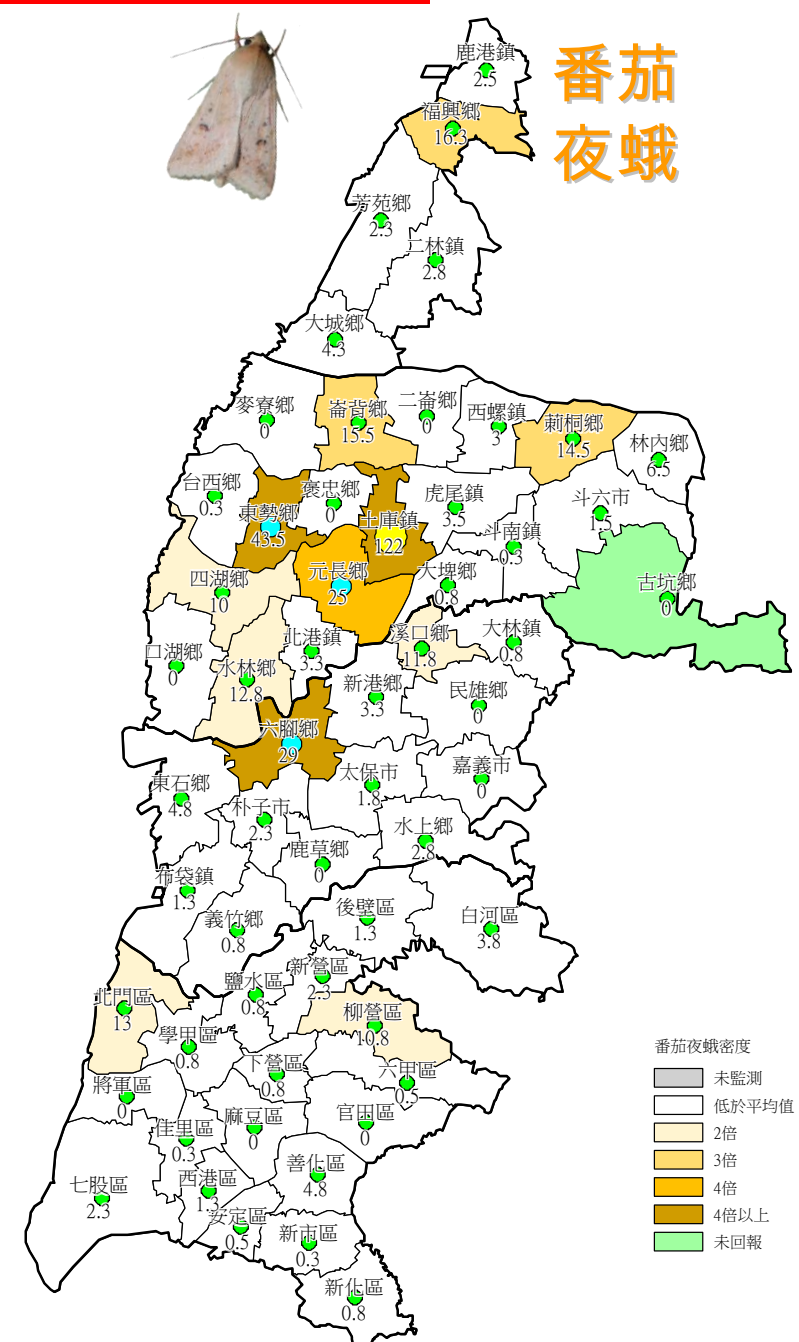
本旬資料：  
6月3日 - 6月13日



旬密度平均值：27.8 隻  
最高值：522.5 隻 (土庫鎮)  
高於平均值鄉鎮數：11  
前期密度:34.9 (-19.2%)



旬密度平均值：77.4 隻  
最高值:867.5 隻 (土庫鎮)  
高於平均值鄉鎮數：15  
前期密度:56.0 (+38.2%)



旬密度平均值：7 隻  
最高值：122 隻(土庫鎮)  
高於平均值鄉鎮數：12  
前期密度:9.4 (-24.7%)