


本資訊係依據農委會動植物防疫檢疫局委辦「強化植物有害生物防範措施(105 救助調整-檢-01)」計畫執行
由防檢局及農業試驗所聯合製作，彰化縣政府、雲林縣政府、嘉義縣政府、嘉義市政府、台南市政府及彰雲嘉南地區 57 個鄉鎮市區農會協助辦理

2016 年 6 月 3 日彰雲嘉南地區夜蛾類害蟲密度監測旬報

1. 本期應回報 57 處，實際回報 54 處，回報率 94.7%。
2. 本年度監測工作執行期間主要為 5 月 23 日至 11 月 23 日，本旬(0603)資料為首期回報之監測結果。
3. 本年度彰雲嘉南地區夜蛾疫情監測工作自 6 月 3 日起實施，部分鄉鎮因前期未設監測陷阱，監測初期可能出現密度稍高的情形，屬正常之現象，請持續監測並觀察後續密度動態變化。

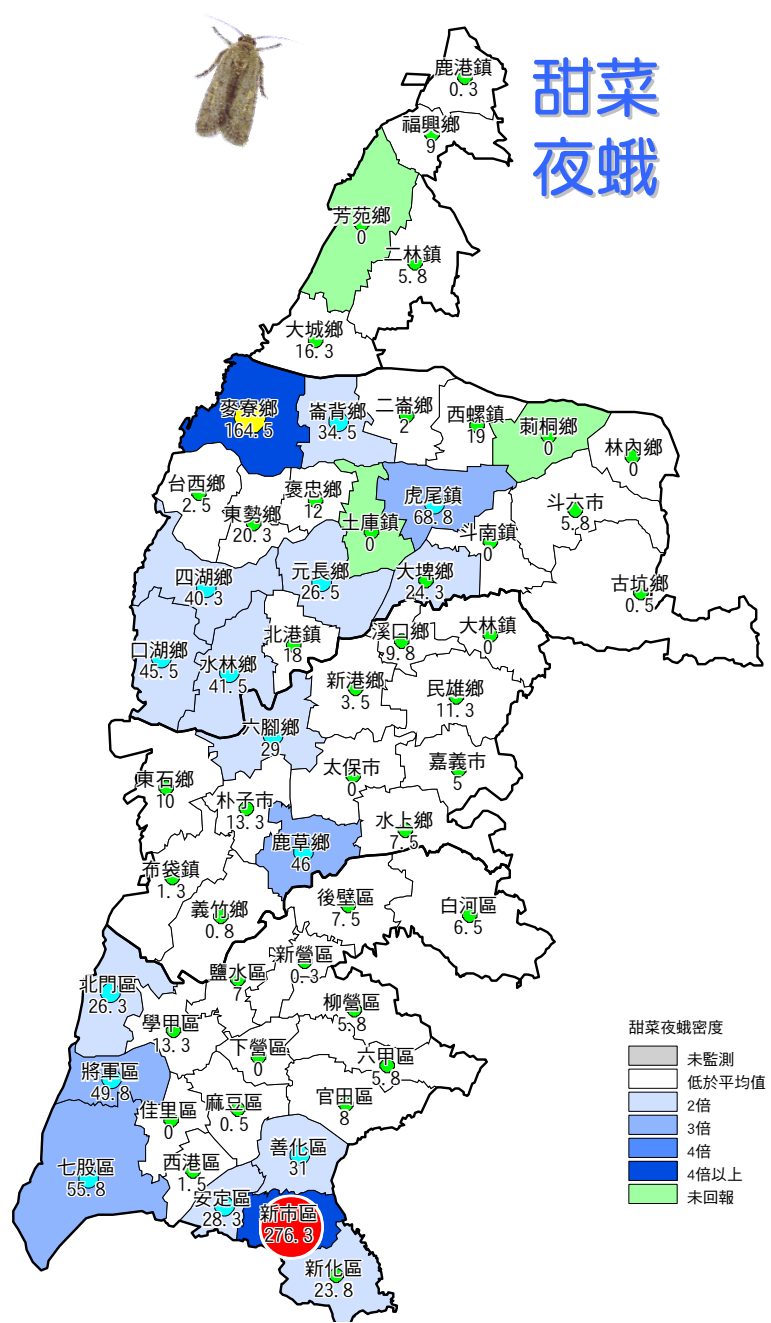
 本年度夜蛾害蟲密度參考指標如下：

夜蛾類成蟲密度監測指標及實施防治管理措施參考表

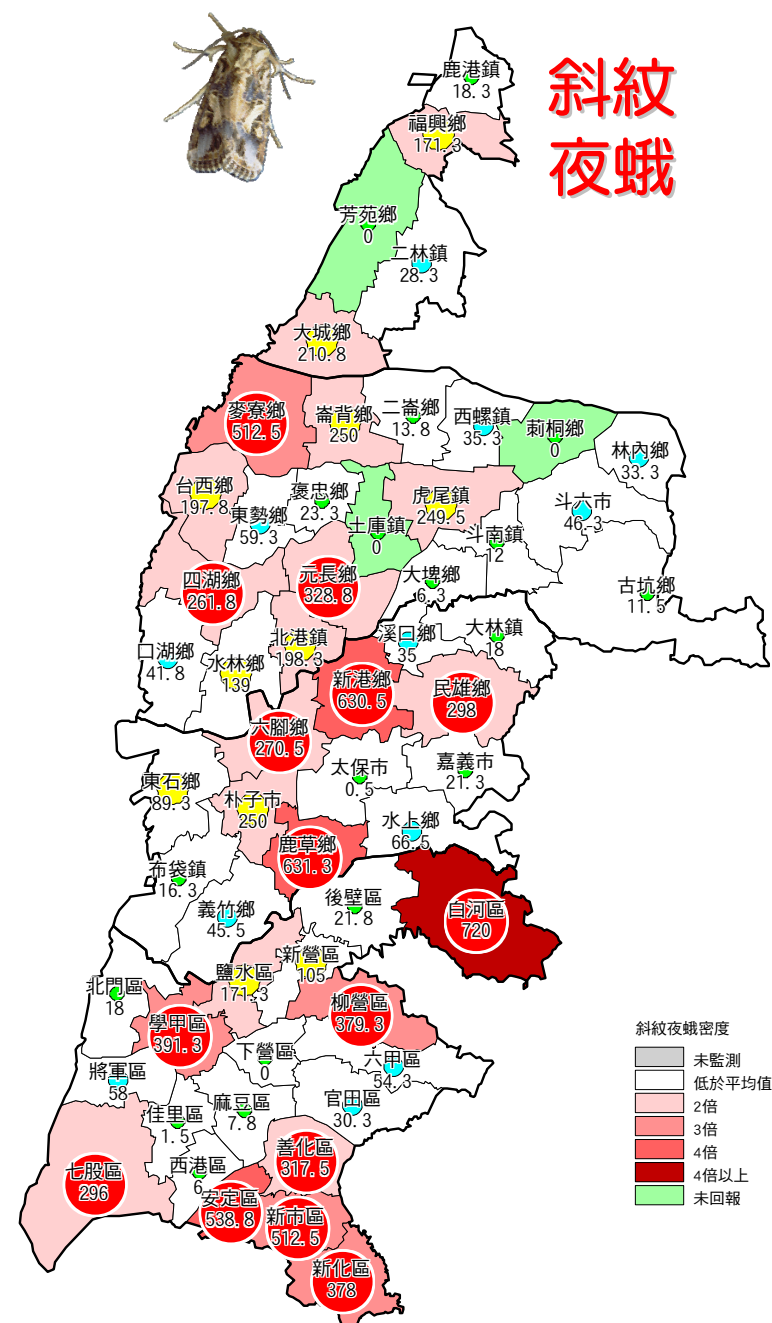
級別	平均雄蟲數/陷阱/10 天	建議採取措施	燈號
一級	25 隻以下	正常管理	綠
二級	25~76 隻	蟲害預警	藍
三級	76~256 隻	蟲害管理	黃
四級	256 隻以上	*翻犁或緊急防治	紅

2016年6月3日彰雲嘉南地區三種夜蛾密度監測旬報

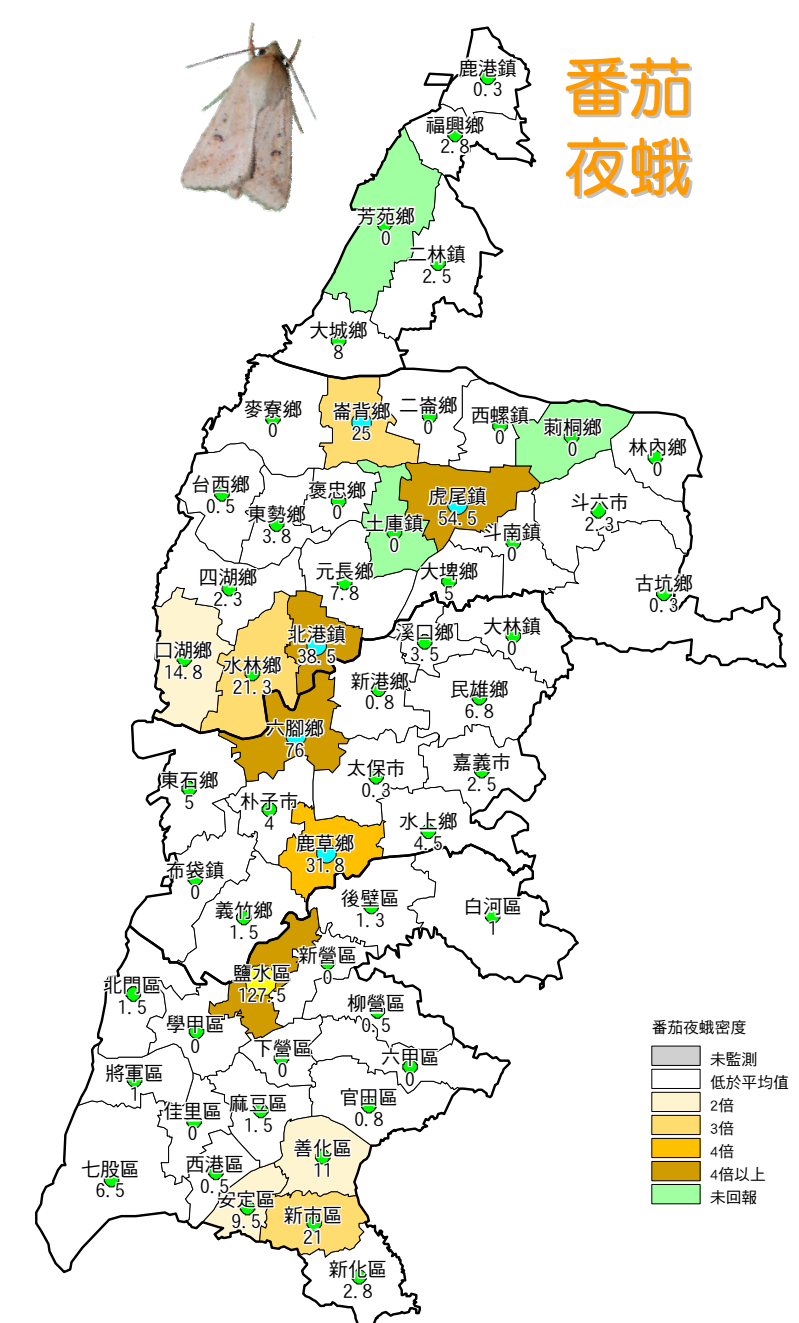
本旬資料：
5月24日 - 6月3日



旬密度平均值：23 隻
最高值：276.3 隻（新市區）
高於平均值鄉鎮數：17



旬密度平均值：170.9 隻
最高值：720 隻（白河區）
高於平均值鄉鎮數：23



旬密度平均值：9.5 隻
最高值：127.5 隻（鹽水區）
高於平均值鄉鎮數：11