

《地址》

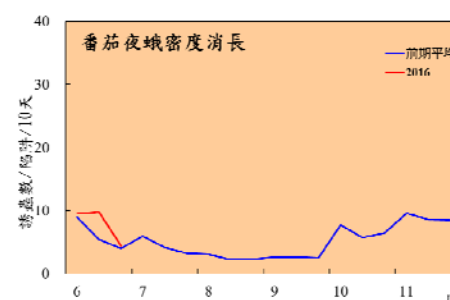
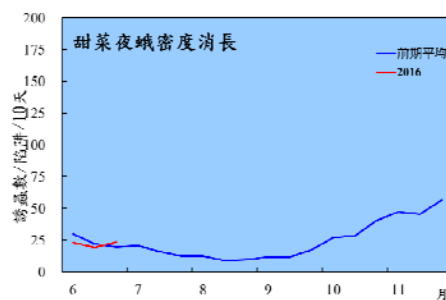
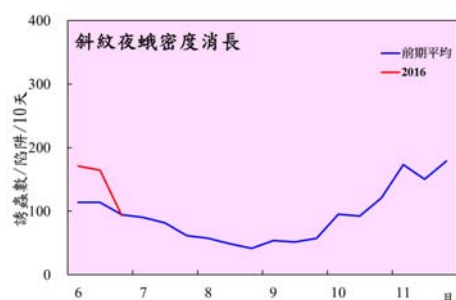
《鄉鎮農會》

《姓名》《稱謂》《收》

本資訊係依據農委會動植物防疫檢疫局委辦「強化植物有害生物防範措施(105 救助調整-檢-01)」計畫執行
由防檢局及農業試驗所聯合製作，彰化縣政府、雲林縣政府、嘉義縣政府、嘉義市政府、台南市政府及彰雲嘉南地區 57 個鄉鎮市區農會協助辦理

2016 年 6 月 23 日彰雲嘉南地區夜蛾類害蟲密度監測旬報

1. 本期應回報 57 處，實際回報 55 處，回報率 96.4%。
2. 本期斜紋夜蛾及番茄夜蛾密度較前期為低，分別減少 43.5% 及 55.1%；甜菜夜蛾密度則較前期為高，增加 23%。



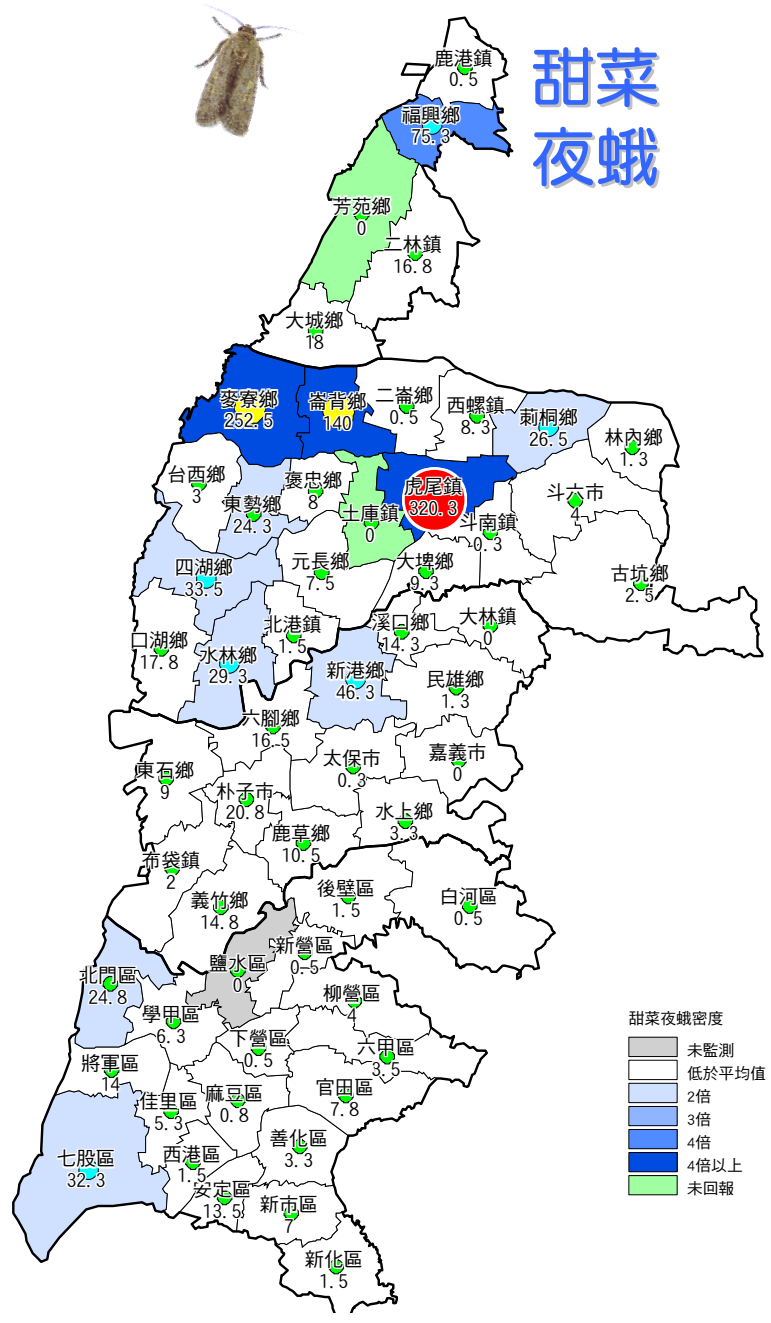
本期雲林縣崙背鄉、虎尾鎮、台南市鹽水區、柳營區及彰化縣福興地區之斜紋夜蛾密度較高，雲林縣虎尾鎮之甜菜夜蛾密度較高，請持續觀察後續密度消長趨勢及田間危害狀況。

請農會主辦人督促轄區工作人員儘量在一週內完成回報，期望提高資料回傳時效，可在疫情發生初期提早因應，使旬報發揮事前預警之功用。

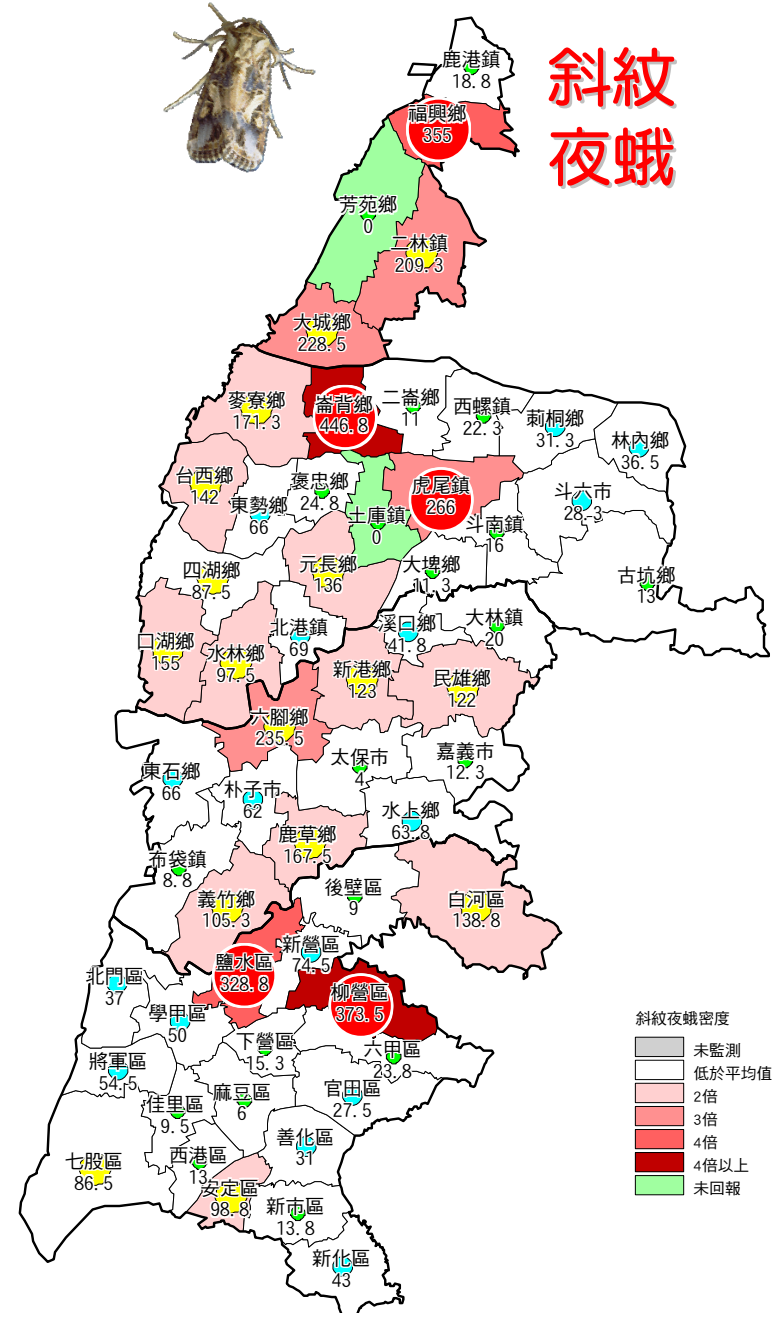
本年度計畫經費仍編列短程出差旅費，各農會主辦人因協助執行本計劃需要申請短程出差者皆可報支，申請程序請依貴會行政程序完成出差申請並於核章後，彙送農試所辦理核銷，每次(天)短程出差可申請 200 元雜費。

2016年6月23日彰雲嘉南地區三種夜蛾密度監測旬報

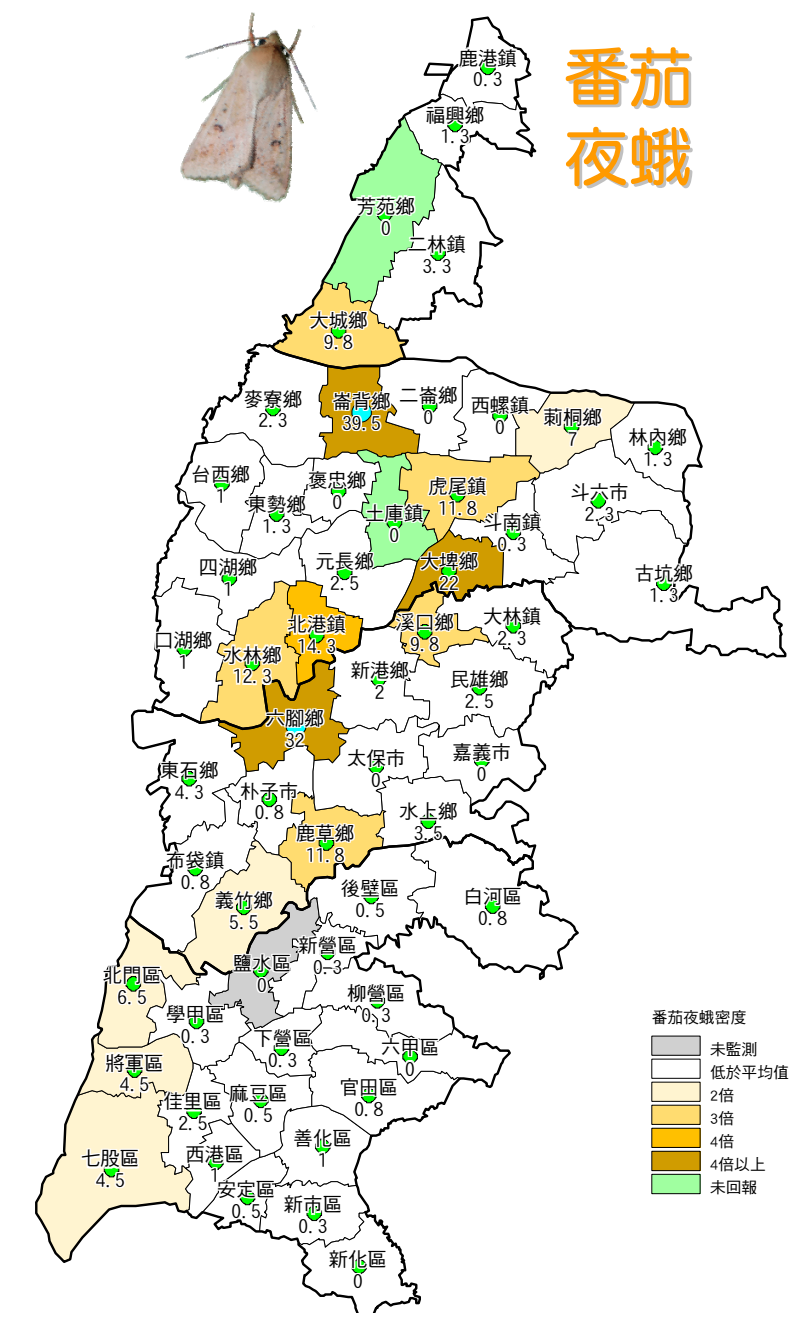
本旬資料：
6月14日 - 6月23日



旬密度平均值：23.5 隻
最高值：320.3 隻（虎尾鎮）
高於平均值鄉鎮數：11
前期密度：19.1（本期：+23%）



旬密度平均值：92.9 隻
最高值：446.8 隻（崙背鄉）
高於平均值鄉鎮數：19
前期密度：164.3（本期：-43.5%）



旬密度平均值：4.4 隻
最高值：39.5 隻（崙背鄉）
高於平均值鄉鎮數：14
前期密度：9.8（本期：-55.1%）