

萵苣

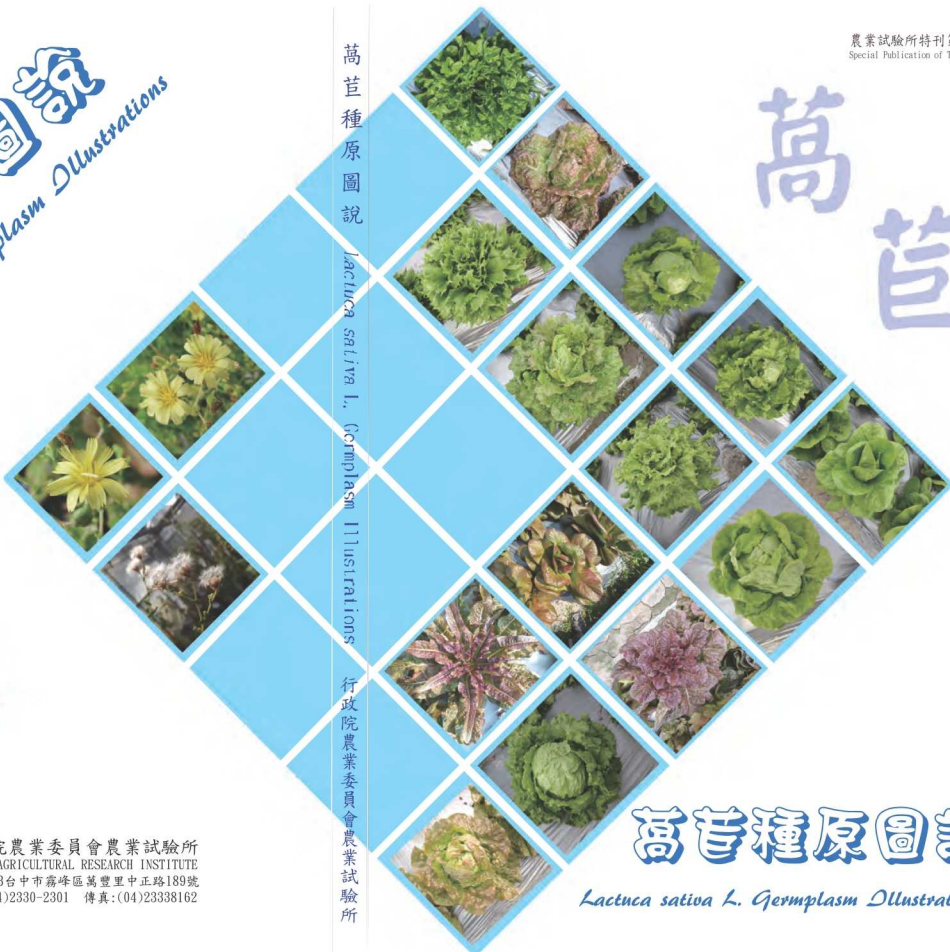
萵苣種原圖說

Lactuca sativa L. Germplasm Illustrations

萵苣種原圖說

Lactuca sativa L. Germplasm Illustrations

行政院農業委員會農業試驗所



萵苣種原圖說

Lactuca sativa L. Germplasm Illustrations



行政院農業委員會農業試驗所
TAIWAN AGRICULTURAL RESEARCH INSTITUTE
地址：413台中市霧峰區萬豐里中正路189號
電話：(04)2330-2301 傳真：(04)23338162



序言

萬苣 (*Lactuca sativa* L.) 又叫窩仔菜、生菜、鵝仔菜、媚仔菜，為菊科 (Asteraceae) 萬苣屬 (*Lactuca*) 一年生植物，原產於地中海到西伯利亞一帶，性喜涼乾氣候，營養價值高，除了熱炒，也可以生食，是涼拌沙拉或搭配烤肉最常用的生菜種類。栽培種的形態與色彩相當多樣化，其中為常見的三類型，每類型均包含許多品種；顏色方面主要有綠色及紫色系，差別在於不同的著色程度，另外也有紫綠嵌等色系。萬苣也是台灣受歡迎的蔬菜之一，其中葉萬苣栽培最普遍，地方品種也較多。近幾年來，結球萬苣已成為台灣冬季外銷蔬菜的主力，生產季節為十一月至翌年四月，主要產地為雲林。

本所作物種原組自82年起即系統化保存萬苣種原，然部分材料或因種子粒數不足，或因發芽力下降，仍保存於中期庫，無法進入長期庫進行長期保存。為避免珍貴種原得而復失，加速中期庫種原繁殖活化速度與種原之利用，本所自104年度起即爭取種原繁殖之相關計畫，希望透過計畫經費的支援及支持，結合各區改良場所專家協助，進行種原材料的繁殖更新、性狀調查與影像資料的建檔工作，大幅度地增進國內種原材料的更新繁殖與利用的效益。

本書以一個種原暫時碼材料為一個單位，配合植株種類、株型、葉長、葉色或球型、球重、葉球緊密度等各項園藝性狀，佐以植株與花等影像，呈現其種原特性。希望這些珍貴資料能讓讀者明瞭萬苣種原的多樣性，並提供育種人員進行品種改良之參考。

農業試驗所 所長

陳駁季

中華民國105年09月



備註

雖然2014-2015及2015-2016年兩栽培期(十一月至翌年二月)的平均溫度相似,但2015-2016年栽培期間遭逢強烈寒流來襲,2016年1月24及25日溫度僅達 6.1°C 與 8.7°C ,高莖平均生育日數長達109天,對照2014-2015年栽培期,平均生育日數僅57天,請讀者留意。

(資料來源:農業試驗所農業氣象站資料)

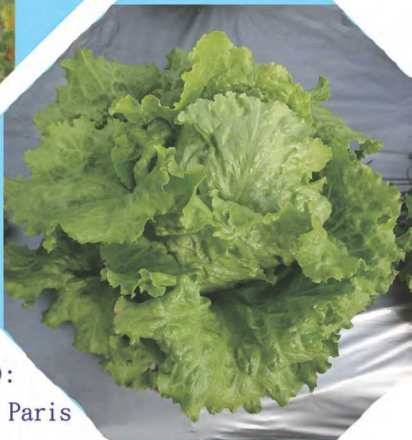
目錄



00A00106.....	01	00A00373.....	26
00A00107.....	02	00A00379.....	27
00A00109.....	03	00A00387.....	28
00A00118.....	04	99A03302.....	29
00A00121.....	05	99A03303.....	30
00A00122.....	06	99A03304.....	31
00A00123.....	07	99A03305.....	32
00A00134.....	08	99A03306.....	33
00A00136.....	09	99A03307.....	34
00A00138.....	10	99A03308.....	35
00A00139.....	11	99A03310.....	36
00A00140.....	12	99A03312.....	37
00A00142.....	13	99A03316.....	38
00A00144.....	14	99A03327.....	39
00A00145.....	15	99A03329.....	40
00A00146.....	16	99A03330.....	41
00A00147.....	17	99A03333.....	42
00A00149.....	18	99A03338.....	43
00A00150.....	19	99A03339.....	44
00A00152.....	20	99A03340.....	45
00A00348.....	21	99A03342.....	46
00A00349.....	22	99A03343.....	47
00A00350.....	23	99A03348.....	48
00A00354.....	24	99A03349.....	49
00A00355.....	25	99A03359.....	50



99A03364.....	51	99A03415.....	76
99A03367.....	52	99A03417.....	77
99A03371.....	53	99A03433.....	78
99A03372.....	54	99A03435.....	79
99A03375.....	55	99A03436.....	80
99A03376.....	56	99A03437.....	81
99A03377.....	57	99A03438.....	82
99A03380.....	58	99A03439.....	83
99A03388.....	59	99A03441.....	84
99A03389.....	60	99A03442.....	85
99A03390.....	61	99A03443.....	86
99A03391.....	62	99A03444.....	87
99A03393.....	63	99A03445.....	88
99A03398.....	64	99A03446.....	89
99A03399.....	65	99A03448.....	90
99A03400.....	66	99A03450.....	91
99A03401.....	67	99A03452.....	92
99A03402.....	68	99A03453.....	93
99A03404.....	69	99A03455.....	94
99A03406.....	70	99A03459.....	95
99A03408.....	71	99A03460.....	96
99A03410.....	72	99A03462.....	97
99A03412.....	73	99A03463.....	98
99A03413.....	74	99A03466.....	99
99A03414.....	75		



品種(系)名稱(英文):
Batavia Blonde de Paris

植株種類別: 1: 結球
株高(cm): 20.1
株型: 3: 半開展
葉形: 4: 扇形
葉色: 4: 紫紅色
葉尖端: 3: 鈍形
葉中肋: 1: 淡綠色
葉面形狀: 1: 皺縮
葉面臘粉: 1: 無

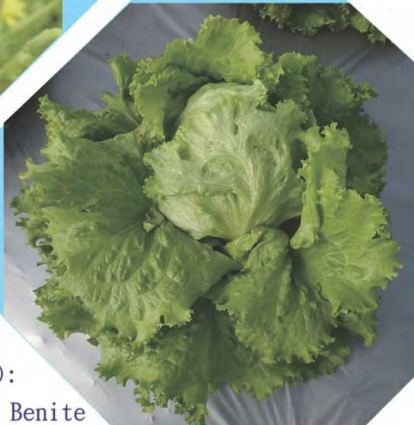
葉面缺刻: 1: 無
葉緣形狀: 1: 條裂
球型: 1: 圓球形
單球重(g): 510.3
生育日數: 103
球莖直徑(cm): 18.5
葉球高(cm): 20.3
球色: 3: 綠色
葉球緊密度: 3: 緊密

暫時碼: 00A00107



品種(系)名稱(英文):
Batavia Doree de Printemps

植株種類別: 1: 結球	葉面缺刻: 1: 無
株高(cm): 19.0	葉緣形狀: 1: 條裂
株型: 3: 半開展	球型: 1: 圓球形
葉形: 4: 扇形	單球重(g): 451.3
葉色: 1: 淺綠色	生育日數: 103
葉尖端: 3: 鈍形	球莖直徑(cm): 22.5
葉中肋: 1: 淡綠色	葉球高(cm): 18.1
葉面形狀: 2: 微皺	球色: 3: 綠色
葉面臘粉: 1: 無	葉球緊密度: 3: 緊密



品種(系)名稱(英文):
Batavia de Pierre Benite

植株種類別: 1: 結球	葉面缺刻: 1: 無
株高(cm): 18.2	葉緣形狀: 1: 條裂
株型: 3: 半開展	球型: 1: 圓球形
葉形: 4: 扇形	單球重(g): 350.3
葉色: 1: 淺綠色	生育日數: 103
葉尖端: 3: 鈍形	球莖直徑(cm): 18.3
葉中肋: 1: 淡綠色	葉球高(cm): 17.2
葉面形狀: 2: 微皺	葉色: 2: 白綠色
葉面臘粉: 1: 無	葉球緊密度: 3: 緊密

暫時碼: 00A00118



品種(系)名稱(英文):
Blondine

植株種類別: 2. 波士頓	葉面缺刻: 1: 無
株高(cm): 14.7	葉緣形狀: 2: 波浪
株型: 3: 半開展	球型: 1: 圓球形
葉形: 4: 扇形	單球重(g): 309.6
葉色: 1: 淺綠色	生育日數: 103
葉尖端: 3: 鈍形	球莖直徑(cm): 16.8
葉中肋: 1: 淡綠色	葉球高(cm): 13.4
葉面形狀: 1: 皺縮	球色: 1: 黃白色
葉面臘粉: 1: 無	葉球緊密度: 2: 略鬆



品種(系)名稱(英文):
Boettners

- | | |
|---------------|----------------|
| 植株種類別: 2: 波士頓 | 葉面缺刻: 1: 無 |
| 株高(cm): 9.6 | 葉緣形狀: 2: 波浪 |
| 株型: 3: 半開展 | 球型: 2: 扁圓形 |
| 葉形: 4: 扇形 | 單球重(g): 213.7 |
| 葉色: 1: 淺綠色 | 生育日數: 103 |
| 葉尖端: 3: 鈍形 | 球莖直徑(cm): 20.5 |
| 葉中肋: 1: 淡綠色 | 葉球高(cm): 13.6 |
| 葉面形狀: 1: 皺縮 | 球色: 2: 白綠色 |
| 葉面臘粉: 1: 無 | 葉球緊密度: 2: 略鬆 |

暫時碼: 00A00122



品種(系)名稱(英文):
Bottners Treib

植株種類別: 2. 波士頓	葉面缺刻: 1: 無
株高(cm): 9.1	葉緣形狀: 2: 波浪
株型: 3: 半開展	球型: 2: 扁圓形
葉形: 5: 卵圓形	單球重(g): 291.9
葉色: 1: 淺綠色	生育日數: 103
葉尖端: 3: 鈍形	球莖直徑(cm): 17.5
葉中肋: 1: 淡綠色	葉球高(cm): 11.8
葉面形狀: 1: 皺縮	球色: 3: 綠色
葉面臘粉: 1: 無	葉球緊密度: 2: 略鬆



品種(系)名稱(英文):

Brioiso

植株種類別: 2: 波士頓	葉面缺刻: 1: 無
株高(cm): 14.4	葉緣形狀: 2: 波浪
株型: 3: 半開展	球型: 2: 扁圓形
葉形: 4: 扇形	單球重(g): 261.8
葉色: 1: 淺綠色	生育日數: 103
葉尖端: 3: 鈍形	球莖直徑(cm): 22.3
葉中肋: 1: 淡綠色	葉球高(cm): 11.2
葉面形狀: 1: 皺縮	球色: 2: 白綠色
葉面臘粉: 1: 無	葉球緊密度: 2: 略鬆

暫時碼: 00A00134



品種(系)名稱(英文):
Crispilla Amarilla

- | | |
|--------------|----------------|
| 植株種類別: 1: 結球 | 葉面缺刻: 1: 無 |
| 株高(cm): 16.5 | 葉緣形狀: 1: 條裂 |
| 株型: 3: 半開展 | 球型: 1: 圓球形 |
| 葉形: 2: 橢圓形 | 單球重(g): 380.8 |
| 葉色: 2: 綠色 | 生育日數: 103 |
| 葉尖端: 3: 鈍形 | 球莖直徑(cm): 28.5 |
| 葉中肋: 1: 淡綠色 | 葉球高(cm): 20.5 |
| 葉面形狀: 1: 皺縮 | 球色: 3: 綠色 |
| 葉面臘粉: 1: 無 | 葉球緊密度: 1: 疏鬆 |



品種(系)名稱(英文):
Cuator Estaciones

植株種類別: 2. 波士頓	葉面缺刻: 1: 無
株高(cm): 12.6	葉緣形狀: 2: 波浪
株型: 3: 半開展	球型: 1: 圓球形
葉形: 6: 長卵圓形	單球重(g): 335.0
葉色: 4: 紫紅色	生育日數: 103
葉尖端: 3: 鈍形	球莖直徑(cm): 18.5
葉中肋: 1: 淡綠色	葉球高(cm): 18.2
葉面形狀: 2: 微皺	球色: 5: 紫色
葉面臘粉: 1: 無	葉球緊密度: 1: 疏鬆

暫時碼: 00A00138



品種(系)名稱(英文):
Dark Green Boston

植株種類別: 3: 皺葉

株高(cm): 16.7

株型: 3: 半開展

葉形: 4: 扇形

葉色: 2: 綠色

葉尖端: 3: 鈍形

葉中肋: 1: 淡綠色

葉面形狀: 1: 皺縮

葉面臘粉: 1: 無

葉面缺刻: 1: 無

葉緣形狀: 1: 條裂



品種(系)名稱(英文):

Deciso

- | | |
|---------------|----------------|
| 植株種類別: 2. 波士頓 | 葉面缺刻: 1: 無 |
| 株高(cm): 9.4 | 葉緣形狀: 2: 波浪 |
| 株型: 3: 半開展 | 球型: 2: 扁圓形 |
| 葉形: 5: 卵圓形 | 單球重(g): 350.3 |
| 葉色: 1: 淺綠色 | 生育日數: 103 |
| 葉尖端: 3: 鈍形 | 球莖直徑(cm): 20.5 |
| 葉中肋: 1: 淡綠色 | 葉球高(cm): 10.8 |
| 葉面形狀: 1: 皺縮 | 球色: 3: 綠色 |
| 葉面臘粉: 1: 無 | 葉球緊密度: 2: 略鬆 |

暫時碼: 00A00140



品種(系)名稱(英文):
D' Hiver de Tremont

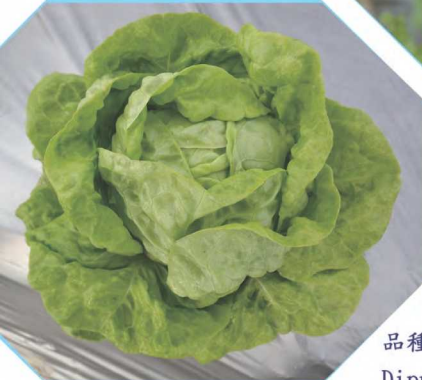
植株種類別: 2. 波士頓	葉面缺刻: 1: 無
株高(cm): 10.3	葉緣形狀: 2: 波浪
株型: 3: 半開展	球型: 1: 圓球形
葉形: 5: 卵圓形	單球重(g): 292.6
葉色: 2: 綠色	生育日數: 103
葉尖端: 3: 鈍形	球莖直徑(cm): 20.2
葉中肋: 1: 淡綠色	葉球高(cm): 14.5
葉面形狀: 1: 皺縮	球色: 3: 綠色
葉面臘粉: 1: 無	葉球緊密度: 1: 疏鬆



品種(系)名稱(英文):
D' Hiver de Verrieres

- | | |
|---------------|----------------|
| 植株種類別: 2. 波士頓 | 葉面缺刻: 1: 無 |
| 株高(cm): 11.2 | 葉緣形狀: 2: 波浪 |
| 株型: 3: 半開展 | 球型: 2: 扁圓形 |
| 葉形: 5: 卵圓形 | 單球重(g): 300.8 |
| 葉色: 1: 淺綠色 | 生育日數: 104 |
| 葉尖端: 3: 鈍形 | 球莖直徑(cm): 15.0 |
| 葉中肋: 1: 淡綠色 | 葉球高(cm): 11.5 |
| 葉面形狀: 2: 微皺 | 球色: 2: 白綠色 |
| 葉面臘粉: 1: 無 | 葉球緊密度: 2: 略鬆 |

暫時碼: 00A00144



品種(系)名稱(英文):
Dippe

植株種類別: 2: 波士頓	葉面缺刻: 1: 無
株高(cm): 10.5	葉緣形狀: 2: 波浪
株型: 3: 半開展	球型: 1: 圓球形
葉形: 4: 扇形	單球重(g): 158.9
葉色: 1: 淺綠色	生育日數: 104
葉尖端: 3: 鈍形	球莖直徑(cm): 9.5
葉中肋: 1: 淡綠色	葉球高(cm): 13.4
葉面形狀: 2: 微皺	球色: 2: 白綠色
葉面臘粉: 1: 無	葉球緊密度: 2: 略鬆



品種(系)名稱(英文):

Doppio

植株種類別: 2. 波士頓	葉面缺刻: 1: 無
株高(cm): 16.5	葉緣形狀: 1: 條裂
株型: 3: 半開展	球型: 3: 圓錐形
葉形: 5: 卵圓形	單球重(g): 307.2
葉色: 2: 綠色	生育日數: 104
葉尖端: 3: 鈍形	球莖直徑(cm): 13.5
葉中肋: 1: 淡綠色	葉球高(cm): 14.5
葉面形狀: 3: 平滑	球色: 2: 白綠色
葉面臘粉: 1: 無	葉球緊密度: 1: 疏鬆



品種(系)名稱(英文):
Driva 308

- | | |
|---------------|----------------|
| 植株種類別: 2. 波士頓 | 葉面缺刻: 1: 無 |
| 株高(cm): 10.0 | 葉緣形狀: 2: 波浪 |
| 株型: 3: 半開展 | 球型: 2: 扁圓形 |
| 葉形: 4: 扇形 | 單球重(g): 201.6 |
| 葉色: 1: 淺綠色 | 生育日數: 104 |
| 葉尖端: 1: 尖形 | 球莖直徑(cm): 10.5 |
| 葉中肋: 1: 淡綠色 | 葉球高(cm): 10.8 |
| 葉面形狀: 1: 皺縮 | 球色: 2: 白綠色 |
| 葉面臘粉: 1: 無 | 葉球緊密度: 2: 略鬆 |



品種(系)名稱(英文):
Du Bon Jardinier

植株種類別: 2. 波士頓	葉面缺刻: 1: 無
株高(cm): 13.9	葉緣形狀: 2: 波浪
株型: 3: 半開展	球型: 1: 圓球形
葉形: 5: 卵圓形	單球重(g): 288.6
葉色: 1: 淺綠色	生育日數: 104
葉尖端: 3: 鈍形	球莖直徑(cm): 14.5
葉中肋: 1: 淡綠色	葉球高(cm): 12.3
葉面形狀: 2: 微皺	球色: 3: 綠色
葉面臘粉: 1: 無	葉球緊密度: 2: 略鬆

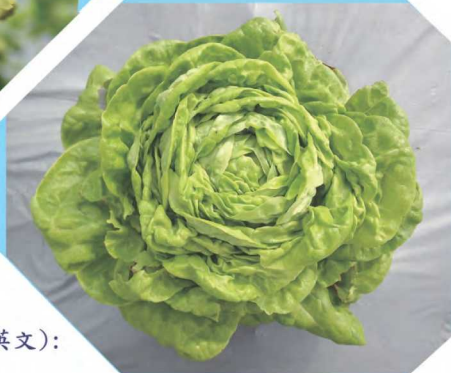
暫時碼: 00A00149



品種(系)名稱(英文):

Trocadero la Graine Noire

植株種類別: 2. 波士頓	葉面缺刻: 1: 無
株高(cm): 14.0	葉緣形狀: 2: 波浪
株型: 3: 半開展	球型: 1: 圓球形
葉形: 4: 扇形	單球重(g): 317.6
葉色: 1: 淺綠色	生育日數: 104
葉尖端: 3: 鈍形	球莖直徑(cm): 16.5
葉中肋: 1: 淡綠色	葉球高(cm): 14.0
葉面形狀: 2: 微皺	球色: 1: 黃白色
葉面臘粉: 1: 無	葉球緊密度: 2: 略鬆



品種(系)名稱(英文):
Elevato

植株種類別: 2. 波士頓	葉面缺刻: 1: 無
株高(cm): 9.8	葉緣形狀: 2: 波浪
株型: 3: 半開展	球型: 2: 扁圓形
葉形: 5: 卵圓形	單球重(g): 175.4
葉色: 1: 淺綠色	生育日數: 104
葉尖端: 3: 鈍形	球莖直徑(cm): 11.8
葉中肋: 1: 淡綠色	葉球高(cm): 10.5
葉面形狀: 1: 皺縮	球色: 1: 黃白色
葉面臘粉: 1: 無	葉球緊密度: 2: 略鬆

暫時碼: 00A00152



品種(系)名稱(英文):
Frisee de Beauregard

植株種類別: 4. 葉萵苣

Crisp lettuce

株高(cm): 14.6

株型: 3: 半開展

葉形: 4: 扇形

葉色: 2: 綠色

葉尖端: 2: 鈍尖形

葉中肋: 1: 淡綠色

葉面形狀: 3: 平滑

葉面臘粉: 1: 無

葉面缺刻: 3: 中

葉緣形狀: 3: 羽狀深裂

球型: 1: 圓球形

單球重(g): 331.7

生育日數: 104

球莖直徑(cm): 16.0

葉球高(cm): 14.8

球色: 3: 綠色

葉球緊密度: 2: 略鬆



品種(系)名稱(英文):
Victoria de Verano

植株種類別: 1: 結球
株高(cm): 13.6
株型: 3: 半開展
葉形: 4: 扇形
葉色: 1: 淺綠色
葉尖端: 3: 鈍形
葉中肋: 1: 淡綠色
葉面形狀: 2: 微皺
葉面臘粉: 1: 無

葉面缺刻: 1: 無
葉緣形狀: 2: 波浪
球型: 1: 圓球形
單球重(g): 319.4
生育日數: 104
球莖直徑(cm): 12.8
葉球高(cm): 16.7
球色: 3: 綠色
葉球緊密度: 3: 緊密

暫時碼: 00A00349



品種(系)名稱(英文):
Vignerresse

植株種類別: 1: 結球
株高(cm): 13.1
株型: 3: 半開展
葉形: 4: 扇形
葉色: 5: 鑲嵌色
葉尖端: 3: 鈍形
葉中肋: 1: 淡綠色
葉面形狀: 2: 微皺
葉面臘粉: 1: 無

葉面缺刻: 1: 無
葉緣形狀: 1: 條裂
球型: 1: 圓球形
單球重(g): 215.7
生育日數: 120
球莖直徑(cm): 13.2
葉球高(cm): 12.3
球色: 3: 綠色
葉球緊密度: 2: 略鬆



品種(系)名稱(英文):
Head lettuce

植株種類別: 1: 結球
株高(cm): 15.6
株型: 3: 半開展
葉形: 4: 扇形
葉色: 2: 綠色
葉尖端: 3: 鈍形
葉中肋: 1: 淡綠色
葉面形狀: 2: 微皺
葉面臘粉: 1: 無

葉面缺刻: 1: 無
葉緣形狀: 1: 條裂
球型: 3: 圓錐形
單球重(g): 540.7
生育日數: 109
球莖直徑(cm): 16.0
葉球高(cm): 13.5
球色: 2: 白綠色
葉球緊密度: 3: 緊密

暫時碼: 00A00354



品種(系)名稱(英文):
CGN13348

植株種類別: 3:皺葉
株高(cm): 17.0
株型: 2:開展
葉形: 4:扇形
葉色: 1:淺綠色
葉尖端: 2:鈍尖形
葉中肋: 1:淡綠色
葉面形狀: 1:皺縮
葉面臘粉: 1:無

葉面缺刻: 1:無
葉緣形狀: 2:波浪



品種(系)名稱(英文):

Nan Ping Chang Ye Wo Ju

植株種類別: 3:皺葉

株高(cm): 21.2

株型: 3:半開展

葉形: 4:扇形

葉色: 2:綠色

葉尖端: 3:鈍形

葉中肋: 1:淡綠色

葉面形狀: 1:皺縮

葉面臘粉: 1:無

葉面缺刻: 1:無

葉緣形狀: 1:條裂

暫時碼: 00A00373



品種(系)名稱(英文):
Danilla

植株種類別: 1: 結球
株高(cm): 13.0
株型: 3: 半開展
葉形: 4: 扇形
葉色: 2: 綠色
葉尖端: 3: 鈍形
葉中肋: 1: 淡綠色
葉面形狀: 1: 皺縮
葉面臘粉: 1: 無

葉面缺刻: 1: 無
葉緣形狀: 2: 波浪
球型: 1: 圓球形
單球重(g): 400.9
生育日數: 57
球莖直徑(cm): 8.8
葉球高(cm): 10.4
球色: 2: 白綠色
葉球緊密度: 3: 緊密



品種(系)名稱(英文):

Linda

植株種類別: 1:結球
株高(cm): 12.4
株型: 3:半開展
葉形: 4:扇形
葉色: 2:綠色
葉尖端: 1:尖形
葉中肋: 1:淡綠色
葉面形狀: 2:微皺
葉面臘粉: 1:無

葉面缺刻: 1:無
葉緣形狀: 1:條裂
球型: 4:圓筒形
單球重(g): 750.2
生育日數: 57
葉莖直徑(cm): 10.2
葉球高(cm): 18.1
球色: 3:綠色
葉球緊密度: 3:緊密

暫時碼: 00A00387



品種(系)名稱(英文):

Krup nokocanny j

植株種類別: 3. 皺葉

株高(cm): 15.6

株型: 3: 半開展

葉形: 4: 扇形

葉色: 1: 淺綠色

葉尖端: 3: 鈍形

葉中肋: 1: 淡綠色

葉面形狀: 2: 微皺

葉面臘粉: 1: 無

葉面缺刻: 1: 無

葉緣形狀: 2: 波浪

暫時碼: 99A03302



品種(系)名稱(英文):

PI 167139

植株種類別: 3:皺葉

株高(cm): 15.5

株型: 3:半開展

葉形: 2:橢圓形

葉色: 1:淺綠色

葉尖端: 3:鈍形

葉中肋: 1:淡綠色

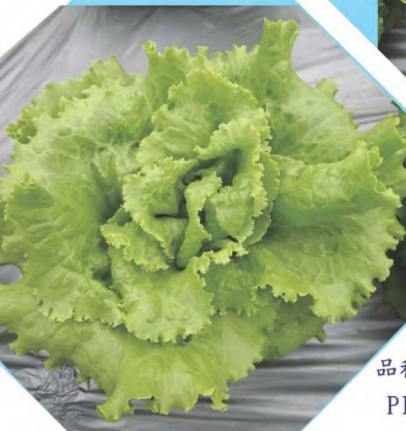
葉面形狀: 2:微皺

葉面臘粉: 1:無

葉面缺刻: 1:無

葉緣形狀: 1:條裂

暫時碼: 99A03303



品種(系)名稱(英文):

PI 167140

植株種類別: 3:皺葉

株高(cm): 18.6

株型: 3:半開展

葉形: 5:卵圓形

葉色: 1:淺綠色

葉尖端: 2:鈍尖形

葉中肋: 1:淡綠色

葉面形狀: 2:微皺

葉面臘粉: 1:無

葉面缺刻: 1:無

葉緣形狀: 1:條裂



品種(系)名稱(英文):

PI 167135

植株種類別: 3:皺葉

株高(cm): 23.6

株型: 2:開展

葉形: 6:長卵圓形

葉色: 2:綠色

葉尖端: 3:鈍形

葉中肋: 1:淡綠色

葉面形狀: 2:微皺

葉面臘粉: 1:無

葉面缺刻: 1:無

葉緣形狀: 2:波浪

暫時碼: 99A03305



品種(系)名稱(英文):

PI 169503

植株種類別: 3:皺葉

株高(cm): 18.7

株型: 3:半開展

葉形: 5:卵圓形

葉色: 1:淺綠色

葉尖端: 3:鈍形

葉中肋: 1:淡綠色

葉面形狀: 2:微皺

葉面臘粉: 1:無

葉面缺刻: 1:無

葉緣形狀: 1:條裂

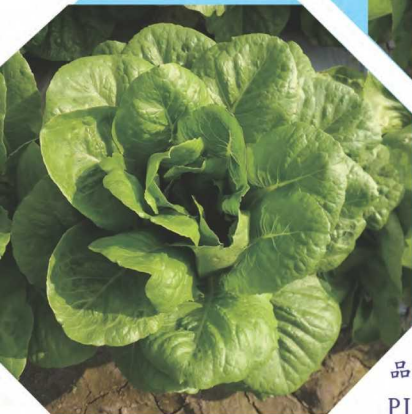


品種(系)名稱(英文):

PI 169509

植株種類別: 4: 葉萵苣 葉面缺刻: 1: 無
株高(cm): 22.0 葉緣形狀: 2: 波浪
株型: 3: 半開展
葉形: 6: 長卵圓形
葉色: 2: 綠色
葉尖端: 3: 鈍形
葉中肋: 1: 淡綠色
葉面形狀: 2: 微皺
葉面臘粉: 1: 無

暫時碼: 99A03307



品種(系)名稱(英文):

PI 169514

植株種類別: 4: 葉萵苣 葉面缺刻: 1: 無
株高(cm): 19.6 葉緣形狀: 2: 波浪
株型: 3: 半開展
葉形: 2: 橢圓形
葉色: 2: 綠色
葉尖端: 3: 鈍形
葉中肋: 1: 淡綠色
葉面形狀: 2: 微皺
葉面臘粉: 1: 無



品種(系)名稱(英文):

Gobekli

植株種類別: 3:皺葉

株高(cm): 22.0

株型: 3:半開展

葉形: 2:橢圓形

葉色: 2:綠色

葉尖端: 3:鈍形

葉中肋: 1:淡綠色

葉面形狀: 2:微皺

葉面臘粉: 1:無

葉面缺刻: 1:無

葉緣形狀: 2:波浪

暫時碼: 99A03310



品種(系)名稱(英文):

PI 176579

植株種類別: 4: 葉萵苣

株高(cm): 22.3

株型: 3: 半開展

葉形: 6: 長卵圓形

葉色: 2: 綠色

葉尖端: 3: 鈍形

葉中肋: 1: 淡綠色

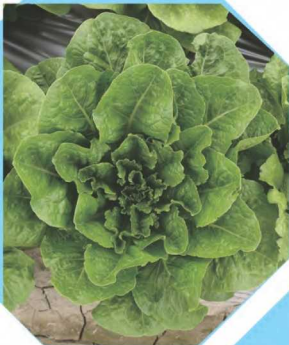
葉面形狀: 3: 平滑

葉面臘粉: 1: 無

葉面缺刻: 1: 無

葉緣形狀: 2: 波浪

暫時碼: 99A03312



品種(系)名稱(英文):

PI 176585

植株種類別: 4:葉萵苣 葉面缺刻: 1:無
株高(cm): 22.8 葉緣形狀: 2:波浪
株型: 2:開展
葉形: 5:卵圓形
葉色: 3:濃綠色
葉尖端: 2:鈍尖形
葉中肋: 1:淡綠色
葉面形狀: 2:微皺
葉面臘粉: 1:無

暫時碼: 99A03316



品種(系)名稱(英文):
PI 179295

植株種類別: 3:皺葉
株高(cm): 19.0
株型: 2:開展
葉形: 6:長卵圓形
葉色: 1:淺綠色
葉尖端: 3:鈍形
葉中肋: 1:淡綠色
葉面形狀: 2:微皺
葉面臘粉: 1:無

葉面缺刻: 1:無
葉緣形狀: 2:波浪



品種(系)名稱(英文):

PI 229699

植株種類別: 4: 葉萵苣 葉面缺刻: 1: 無
株高(cm): 21.0 葉緣形狀: 2: 波浪
株型: 3: 半開展
葉形: 2: 橢圓形
葉色: 3: 濃綠色
葉尖端: 3: 鈍形
葉中肋: 1: 淡綠色
葉面形狀: 1: 皺縮
葉面臘粉: 1: 無

暫時碼: 99A03329



品種(系)名稱(英文):

Winterkopfsalat Maiwunder

- | | |
|---------------|----------------|
| 植株種類別: 2. 波士頓 | 葉面缺刻: 1: 無 |
| 株高(cm): 15.1 | 葉緣形狀: 2: 波浪 |
| 株型: 3: 半開展 | 球型: 4: 圓筒形 |
| 葉形: 2: 橢圓形 | 單球重(g): 551.6 |
| 葉色: 1: 淺綠色 | 生育日數: 57 |
| 葉尖端: 3: 鈍形 | 球莖直徑(cm): 11.0 |
| 葉中肋: 1: 淡綠色 | 葉球高(cm): 15.5 |
| 葉面形狀: 1: 皺縮 | 球色: 2: 白綠色 |
| 葉面臘粉: 1: 無 | 葉球緊密度: 3: 緊密 |



品種(系)名稱(英文):

1174

- | | |
|---------------|----------------|
| 植株種類別: 2. 波士頓 | 葉面缺刻: 1: 無 |
| 株高(cm): 12.0 | 葉緣形狀: 2: 波浪 |
| 株型: 3: 半開展 | 球型: 1: 圓球形 |
| 葉形: 4: 扇形 | 單球重(g): 441.6 |
| 葉色: 1: 淺綠色 | 生育日數: 57 |
| 葉尖端: 3: 鈍形 | 球莖直徑(cm): 12.7 |
| 葉中肋: 1: 淡綠色 | 葉球高(cm): 15.0 |
| 葉面形狀: 1: 皺縮 | 球色: 2: 白綠色 |
| 葉面臘粉: 1: 無 | 葉球緊密度: 3: 緊密 |

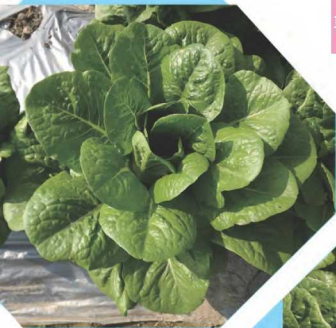
暫時碼: 99A03333



品種(系)名稱(英文):
PI 273600

植株種類別: 2:波士頓	葉面缺刻: 1:無
株高(cm): 13.0	葉緣形狀: 2:波浪
株型: 3:半開展	球型: 1:圓球形
葉形: 5:卵圓形	單球重(g): 436.6
葉色: 1:淺綠色	生育日數: 57
葉尖端: 3:鈍形	球莖直徑(cm): 14.0
葉中肋: 1:淡綠色	葉球高(cm): 13.3
葉面形狀: 3:平滑	球色: 3:綠色
葉面臘粉: 1:無	葉球緊密度: 2:略鬆

暫時碼: 99A03338



植株種類別: 4: 葉萵苣 葉面缺刻: 1: 無
株高(cm): 20.6 葉緣形狀: 2: 波浪
株型: 3: 半開展
葉形: 6: 長卵圓形
葉色: 3: 濃綠色
葉尖端: 2: 鈍尖形
葉中肋: 1: 淡綠色
葉面形狀: 2: 微皺
葉面臘粉: 1: 無

暫時碼: 99A03339

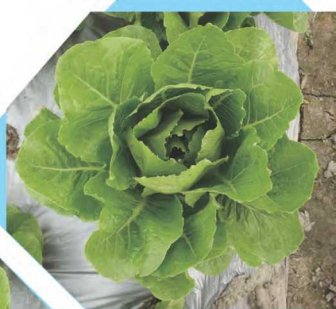


- 植株種類別: 4: 葉萵苣 葉面缺刻: 1: 無
株高(cm): 22.0 葉緣形狀: 2: 波浪
株型: 3: 半開展
葉形: 6: 長卵圓形
葉色: 3: 濃綠色
葉尖端: 3: 鈍形
葉中肋: 1: 淡綠色
葉面形狀: 2: 微皺
葉面臘粉: 1: 無



植株種類別: 4: 葉萵苣 葉面缺刻: 1: 無
株高(cm): 23.8 葉緣形狀: 2: 波浪
株型: 1: 直立
葉形: 6: 長卵圓形
葉色: 3: 濃綠色
葉尖端: 2: 鈍尖形
葉中肋: 1: 淡綠色
葉面形狀: 2: 微皺
葉面臘粉: 1: 無

暫時碼: 99A03342



- 植株種類別: 4: 葉萵苣 葉面缺刻: 1: 無
株高(cm): 22.6 葉緣形狀: 1: 條裂
株型: 3: 半開展
葉形: 2: 橢圓形
葉色: 2: 綠色
葉尖端: 3: 鈍形
葉中肋: 1: 淡綠色
葉面形狀: 2: 微皺
葉面臘粉: 1: 無



植株種類別: 4: 葉萵苣 葉面缺刻: 1: 無
株高(cm): 24.9 葉緣形狀: 2: 波浪
株型: 1: 直立
葉形: 6: 長卵圓形
葉色: 3: 濃綠色
葉尖端: 2: 鈍尖形
葉中肋: 1: 淡綠色
葉面形狀: 2: 微皺 3: 平滑
葉面臘粉: 1: 無

暫時碼: 99A03348



植株種類別: 4: 葉萵苣
株高(cm): 27.1
株型: 3: 半開展
葉形: 2: 橢圓形
葉色: 2: 綠色
葉尖端: 3: 鈍形
葉中肋: 1: 淡綠色
葉面形狀: 2: 微皺
葉面臘粉: 1: 無
葉面缺刻: 1: 無
葉緣形狀: 2: 波浪

暫時碼: 99A03349



植株種類別: 4: 葉萵苣 葉面缺刻: 1: 無
株高(cm): 23.2 葉緣形狀: 2: 波浪
株型: 1: 直立
葉形: 6: 長卵圓形
葉色: 3: 濃綠色
葉尖端: 3: 鈍形
葉中肋: 1: 淡綠色
葉面形狀: 2: 微皺
葉面臘粉: 1: 無

暫時碼: 99A03359



- 植株種類別: 4: 葉萵苣 葉面缺刻: 1: 無
株高(cm): 27.9 葉緣形狀: 2: 波浪
株型: 3: 半開展
葉形: 6: 長卵圓形
葉色: 5: 鑲嵌色
葉尖端: 3: 鈍形
葉中肋: 1: 淡綠色
葉面形狀: 2: 微皺
葉面臘粉: 1: 無

暫時碼:99A03364



植株種類別: 4:葉萵苣 葉面缺刻: 1:無
株高(cm): 25.6 葉緣形狀: 2:波浪
株型: 3:半開展
葉形: 2:橢圓形
葉色: 2:綠色
葉尖端: 3:鈍形
葉中肋: 1:淡綠色
葉面形狀: 2:微皺
葉面臘粉: 1:無

暫時碼: 99A03367



植株種類別: 3:皺葉

株高(cm): 26.7

株型: 3:半開展

葉形: 4:扇形

葉色: 1:淺綠色

葉尖端: 3:鈍形

葉中肋: 1:淡綠色

葉面形狀: 1:皺縮

葉面臘粉: 1:無

葉面缺刻: 1:無

葉緣形狀: 2:波浪

暫時碼: 99A03371



植株種類別: 3:皺葉

株高(cm): 18.1

株型: 2:開展

葉形: 2:橢圓形

葉色: 2:綠色

葉尖端: 3:鈍形

葉中肋: 1:淡綠色

葉面形狀: 1:皺縮

葉面臘粉: 1:無

葉面缺刻: 1:無

葉緣形狀: 2:波浪

暫時碼: 99A03372



植株種類別: 3:皺葉

株高(cm): 28.3

株型: 2:開展

葉形: 6:長卵圓形

葉色: 3:濃綠色

葉尖端: 2:鈍尖形

葉中肋: 1:淡綠色

葉面形狀: 1:皺縮

葉面臘粉: 1:無

葉面缺刻: 1:無

葉緣形狀: 2:波浪



品種(系)名稱(英文):

Boettnera

植株種類別: 3:皺葉

株高(cm): 21.9

株型: 3:半開展

葉形: 2:橢圓形

葉色: 3:濃綠色

葉尖端: 3:鈍形

葉中肋: 1:淡綠色

葉面形狀: 1:皺縮

葉面臘粉: 1:無

葉面缺刻: 1:無

葉緣形狀: 2:波浪

暫時碼: 99A03376



品種(系)名稱(英文):
Bronowicka

- | | |
|---------------|---------------|
| 植株種類別: 2: 波士頓 | 葉面缺刻: 1: 無 |
| 株高(cm): 10.8 | 葉緣形狀: 2: 波浪 |
| 株型: 3: 半開展 | 球型: 2: 扁圓形 |
| 葉形: 4: 扇形 | 單球重(g): 170.7 |
| 葉色: 1: 淺綠色 | 生育日數: 57 |
| 葉尖端: 3: 鈍形 | 球莖直徑(cm): 8.3 |
| 葉中肋: 1: 淡綠色 | 葉球高(cm): 8.5 |
| 葉面形狀: 2: 微皺 | 球色: 2: 白綠色 |
| 葉面臘粉: 1: 無 | 葉球緊密度: 2: 略鬆 |

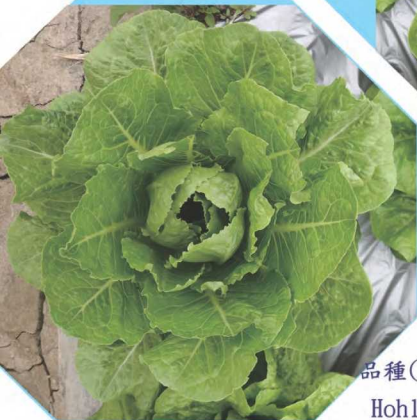


品種(系)名稱(英文):

Rakowicka

植株種類別: 4: 葉萵苣 葉面缺刻: 1: 無
株高(cm): 25.9 葉緣形狀: 2: 波浪
株型: 3: 半開展
葉形: 6: 長卵圓形
葉色: 2: 綠色
葉尖端: 3: 鈍形
葉中肋: 1: 淡綠色
葉面形狀: 2: 微皺
葉面臘粉: 1: 無

暫時碼: 99A03380



品種(系)名稱(英文):

Hohlblattriger Butter

植株種類別: 4: 葉萵苣 葉面缺刻: 1: 無
株高(cm): 29.6 葉緣形狀: 2: 波浪
株型: 3: 半開展
葉形: 3: 長橢圓形
葉色: 2: 綠色
葉尖端: 3: 鈍形
葉中肋: 1: 淡綠色
葉面形狀: 2: 微皺
葉面臘粉: 1: 無



品種(系)名稱(英文):
Spat Aufschiessender
Grosser Gelber

植株種類別: 2:波士頓	葉面缺刻: 1:無
株高(cm): 18.2	葉緣形狀: 2:波浪
株型: 3:半開展	球型: 1:圓球形
葉形: 4:扇形	單球重(g): 480.9
葉色: 1:淺綠色	生育日數: 57
葉尖端: 3:鈍形	球莖直徑(cm): 12.7
葉中肋: 1:淡綠色	葉球高(cm): 16.6
葉面形狀: 1:皺縮	球色: 2:白綠色
葉面臘粉: 1:無	葉球緊密度: 3:緊密

暫時碼: 99A03389



品種(系)名稱(英文):
Stuttgartar Sommer

植株種類別: 2:波士頓	葉面缺刻: 1:無
株高(cm): 16.6	葉緣形狀: 2:波浪
株型: 3:半開展	球型: 3:圓錐形
葉形: 4:扇形	單球重(g): 552.8
葉色: 1:淺綠色	生育日數: 57
葉尖端: 3:鈍形	球莖直徑(cm): 8.0
葉中肋: 1:淡綠色	葉球高(cm): 20.4
葉面形狀: 2:微皺	球色: 3:綠色
葉面臘粉: 1:無	葉球緊密度: 2:略鬆

暫時碼: 99A03390



品種(系)名稱(英文):

Viktoria

- | | |
|--------------|----------------|
| 植株種類別: 2:波士頓 | 葉面缺刻: 1:無 |
| 株高(cm): 12.8 | 葉緣形狀: 2:波浪 |
| 株型: 3:半開展 | 球型: 1:圓球形 |
| 葉形: 4:扇形 | 單球重(g): 377.3 |
| 葉色: 1:淺綠色 | 生育日數: 57 |
| 葉尖端: 3:鈍形 | 球莖直徑(cm): 12.0 |
| 葉中肋: 1:淡綠色 | 葉球高(cm): 12.0 |
| 葉面形狀: 2:微皺 | 球色: 3:綠色 |
| 葉面臘粉: 1:無 | 葉球緊密度: 3:緊密 |

暫時碼: 99A03391



品種(系)名稱(英文):
Wischenauer Typ

植株種類別: 2:波士頓	葉面缺刻: 1:無
株高(cm): 14.9	葉緣形狀: 2:波浪
株型: 3:半開展	球型: 1:圓球形
葉形: 4:扇形	單球重(g): 344.9
葉色: 1:淺綠色	生育日數: 57
葉尖端: 3:鈍形	球莖直徑(cm): 11.6
葉中肋: 1:淡綠色	葉球高(cm): 14.6
葉面形狀: 2:微皺	球色: 3:綠色
葉面臘粉: 1:無	葉球緊密度: 2:略鬆



品種(系)名稱(英文):

Nochowska

- | | |
|--------------|---------------|
| 植株種類別: 2:波士頓 | 葉面缺刻: 1:無 |
| 株高(cm): 14.6 | 葉緣形狀: 2:波浪 |
| 株型: 3:半開展 | 球型: 1:圓球形 |
| 葉形: 4:扇形 | 單球重(g): 205.1 |
| 葉色: 1:淺綠色 | 生育日數: 57 |
| 葉尖端: 3:鈍形 | 球莖直徑(cm): 9.6 |
| 葉中肋: 1:淡綠色 | 葉球高(cm): 11.5 |
| 葉面形狀: 2:微皺 | 球色: 3:綠色 |
| 葉面臘粉: 1:無 | 葉球緊密度: 2:略鬆 |

暫時碼: 99A03398



品種(系)名稱(英文):
Merav. 4 Stagioni

植株種類別: 3:皺葉

株高(cm): 25.9

株型: 2:開展

葉形: 6:長卵圓形

葉色: 1:淺綠色

葉尖端: 3:鈍形

葉中肋: 1:淡綠色

葉面形狀: 2:微皺

葉面臘粉: 1:無

葉面缺刻: 1:無

葉緣形狀: 2:波浪



品種(系)名稱(英文):

Budai Hajtato

植株種類別: 3:皺葉

株高(cm): 30.8

株型: 2:開展

葉形: 6:長卵圓形

葉色: 1:淺綠色

葉尖端: 3:鈍形

葉中肋: 1:淡綠色

葉面形狀: 2:微皺

葉面臘粉: 1:無

葉面缺刻: 1:無

葉緣形狀: 2:波浪

暫時碼: 99A03400



品種(系)名稱(英文):
Soroksari Hajtato

植株種類別: 2: 波士頓	葉面缺刻: 1: 無
株高(cm): 14.0	葉緣形狀: 2: 波浪
株型: 3: 半開展	球型: 1: 圓球形
葉形: 4: 扇形	單球重(g): 214.4
葉色: 1: 淺綠色	生育日數: 57
葉尖端: 3: 鈍形	球莖直徑(cm): 8.0
葉中肋: 1: 淡綠色	葉球高(cm): 11.8
葉面形狀: 2: 微皺	球色: 3: 綠色
葉面臘粉: 1: 無	葉球緊密度: 3: 緊密



品種(系)名稱(英文):

Presto

- 植株種類別: 4: 葉萵苣 葉面缺刻: 1: 無
株高(cm): 13.0 葉緣形狀: 1: 條裂
株型: 2: 開展
葉形: 3: 長橢圓形
葉色: 1: 淺綠色
葉尖端: 2: 鈍尖形
葉中肋: 1: 淡綠色
葉面形狀: 3: 平滑
葉面臘粉: 1: 無

暫時碼: 99A03402



品種(系)名稱(英文):
Furchte Nicht

植株種類別: 2:波士頓	葉面缺刻: 1:無
株高(cm): 14.9	葉緣形狀: 2:波浪
株型: 3:半開展	球型: 1:圓球形
葉形: 4:扇形	單球重(g): 319.0
葉色: 1:淺綠色	生育日數: 57
葉尖端: 3:鈍形	球莖直徑(cm): 13.0
葉中肋: 1:淡綠色	葉球高(cm): 17.0
葉面形狀: 1:皺縮	球色: 2:白綠色
葉面臘粉: 1:無	葉球緊密度: 1:疏鬆



品種(系)名稱(英文):

Attrakcio

- | | |
|--------------|----------------|
| 植株種類別: 2:波士頓 | 葉面缺刻: 1:無 |
| 株高(cm): 14.4 | 葉緣形狀: 2:波浪 |
| 株型: 3:半開展 | 球型: 1:圓球形 |
| 葉形: 2:橢圓形 | 單球重(g): 243.7 |
| 葉色: 1:淺綠色 | 生育日數: 57 |
| 葉尖端: 3:鈍形 | 球莖直徑(cm): 10.8 |
| 葉中肋: 1:淡綠色 | 葉球高(cm): 12.3 |
| 葉面形狀: 1:皺縮 | 球色: 3:綠色 |
| 葉面臘粉: 1:無 | 葉球緊密度: 2:略鬆 |

暫時碼: 99A03406



品種(系)名稱(英文):
Laibachi Jeges

植株種類別: 3:皺葉

株高(cm): 14.2

株型: 2:開展

葉形: 6:長卵圓形

葉色: 1:淺綠色

葉尖端: 3:鈍形

葉中肋: 1:淡綠色

葉面形狀: 2:微皺

葉面臘粉: 1:無

葉面缺刻: 1:無

葉緣形狀: 2:波浪



品種(系)名稱(英文):
Stuttgarti Nyari

- | | |
|--------------|----------------|
| 植株種類別: 2:波士頓 | 葉面缺刻: 1:無 |
| 株高(cm): 15.0 | 葉緣形狀: 2:波浪 |
| 株型: 3:半開展 | 球型: 4:圓筒形 |
| 葉形: 2:橢圓形 | 單球重(g): 381.2 |
| 葉色: 1:淺綠色 | 生育日數: 57 |
| 葉尖端: 3:鈍形 | 球莖直徑(cm): 11.4 |
| 葉中肋: 1:淡綠色 | 葉球高(cm): 14.8 |
| 葉面形狀: 2:微皺 | 球色: 3:綠色 |
| 葉面臘粉: 1:無 | 葉球緊密度: 2:略鬆 |

暫時碼: 99A03410



品種(系)名稱(英文):
Aransyrga Kofej

植株種類別: 2: 波士頓	葉面缺刻: 1: 無
株高(cm): 14.2	葉緣形狀: 2: 波浪
株型: 3: 半開展	球型: 1: 圓球形
葉形: 4: 扇形	單球重(g): 286.9
葉色: 1: 淺綠色	生育日數: 57
葉尖端: 3: 鈍形	球莖直徑(cm): 11.7
葉中肋: 1: 淡綠色	葉球高(cm): 13.0
葉面形狀: 1: 皺縮	球色: 2: 白綠色
葉面臘粉: 1: 無	葉球緊密度: 3: 緊密



品種(系)名稱(英文):

Gigant

- | | |
|--------------|----------------|
| 植株種類別: 2:波士頓 | 葉面缺刻: 1:無 |
| 株高(cm): 13.6 | 葉緣形狀: 2:波浪 |
| 株型: 3:半開展 | 球型: 4:圓筒形 |
| 葉形: 4:扇形 | 單球重(g): 381.2 |
| 葉色: 1:淺綠色 | 生育日數: 57 |
| 葉尖端: 2:鈍尖形 | 球莖直徑(cm): 11.4 |
| 葉中肋: 1:淡綠色 | 葉球高(cm): 14.8 |
| 葉面形狀: 2:微皺 | 球色: 3:綠色 |
| 葉面臘粉: 1:無 | 葉球緊密度: 2:略鬆 |

暫時碼: 99A03413



品種(系)名稱(英文):
Brauner Sommer

植株種類別: 3:皺葉

株高(cm): 9.0

株型: 2:開展

葉形: 5:卵圓形

葉色: 2:綠色

葉尖端: 3:鈍形

葉中肋: 1:淡綠色

葉面形狀: 1:皺縮

葉面臘粉: 1:無

葉面缺刻: 1:無

葉緣形狀: 2:波浪

暫時碼: 99A03414



品種(系)名稱(英文):

Yedikule

- 植株種類別: 4: 葉萵苣 葉面缺刻: 1: 無
株高(cm): 10.1 葉緣形狀: 2: 波浪
株型: 2: 開展
葉形: 2: 橢圓形
葉色: 2: 綠色
葉尖端: 3: 鈍形
葉中肋: 1: 淡綠色
葉面形狀: 2: 微皺
葉面臘粉: 1: 無

暫時碼: 99A03415



品種(系)名稱(英文):
66042

植株種類別: 1:結球
株高(cm): 11.5
株型: 3:半開展
葉形: 4:扇形
葉色: 5:鑲嵌色
葉尖端: 3:鈍形
葉中肋: 1:淡綠色
葉面形狀: 1:皺縮
葉面臘粉: 1:無

葉面缺刻: 1:無
葉緣形狀: 2:波浪
球型: 1:圓球形
單球重(g): 246.5
生育日數: 57
球莖直徑(cm): 10.6
葉球高(cm): 11.0
球色: 2:白綠色
葉球緊密度: 2:略鬆

暫時碼: 99A03417



品種(系)名稱(英文):

67023

- | | |
|--------------|---------------|
| 植株種類別: 2:波士頓 | 葉面缺刻: 1:無 |
| 株高(cm): 10.8 | 葉緣形狀: 2:波浪 |
| 株型: 3:半開展 | 球型: 1:圓球形 |
| 葉形: 4:扇形 | 單球重(g): 235.1 |
| 葉色: 1:淺綠色 | 生育日數: 57 |
| 葉尖端: 3:鈍形 | 球莖直徑(cm): 9.2 |
| 葉中肋: 1:淡綠色 | 葉球高(cm): 10.0 |
| 葉面形狀: 1:皺縮 | 球色: 2:白綠色 |
| 葉面臘粉: 1:無 | 葉球緊密度: 2:略鬆 |

暫時碼: 99A03433



- | | |
|---------------|---------------|
| 植株種類別: 2. 波士頓 | 葉面缺刻: 1: 無 |
| 株高(cm): 7.4 | 葉緣形狀: 2: 波浪 |
| 株型: 3: 半開展 | 球型: 2: 扁圓形 |
| 葉形: 2: 橢圓形 | 單球重(g): 224.7 |
| 葉色: 2: 綠色 | 生育日數: 109 |
| 葉尖端: 3: 鈍形 | 球莖直徑(cm): 9.0 |
| 葉中肋: 1: 淡綠色 | 葉球高(cm): 10.5 |
| 葉面形狀: 1: 皺縮 | 球色: 2: 白綠色 |
| 葉面臘粉: 1: 無 | 葉球緊密度: 2: 略鬆 |



植株種類別: 2. 波士頓

株高(cm): 10.3

株型: 3: 半開展

葉形: 2: 橢圓形

葉色: 2: 綠色

葉尖端: 3: 鈍形

葉中肋: 1: 淡綠色

葉面形狀: 1: 皺縮

葉面臘粉: 1: 無

葉面缺刻: 1: 無

葉緣形狀: 2: 波浪

球型: 2: 扁圓形

單球重(g): 290

生育日數: 109

球莖直徑(cm): 10.0

葉球高(cm): 10.4

球色: 2: 白綠色

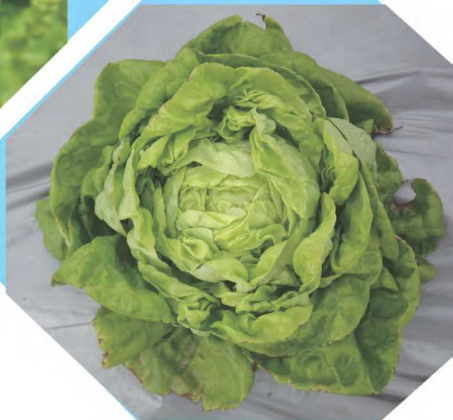
葉球緊密度: 2: 略鬆

暫時碼: 99A03436



植株種類別: 2. 波士頓	葉面缺刻: 1: 無	
株高(cm): 8.9	葉緣形狀: 2: 波浪	
株型: 3: 半開展	球型: 2: 扁圓形	
葉形: 4: 扇形	單球重(g): 227.8	
葉色: 1: 淺綠色	生育日數: 109	
葉尖端: 3: 鈍形	球莖直徑(cm): 9.5	
葉中肋: 1: 淡綠色	葉球高(cm): 12.0	
葉面形狀: 2: 微皺	3: 平滑	球色: 2: 白綠色
葉面臘粉: 1: 無	葉球緊密度: 2: 略鬆	

80



植株種類別: 2. 波士頓

株高(cm): 10.8

株型: 3: 半開展

葉形: 5: 卵圓形

葉色: 2: 綠色

葉尖端: 3: 鈍形

葉中肋: 1: 淡綠色

葉面形狀: 1: 皺縮

葉面臘粉: 1: 無

葉面缺刻: 1: 無

葉緣形狀: 2: 波浪

球型: 1: 圓球形

單球重(g): 234.4

生育日數: 109

球莖直徑(cm): 8.5

葉球高(cm): 10.4

球色: 1: 黃白色

葉球緊密度: 3: 緊密

暫時碼: 99A03438



植株種類別: 2. 波士頓
株高(cm): 10.9
株型: 3: 半開展
葉形: 4: 扇形
葉色: 2: 綠色
葉尖端: 3: 鈍形
葉中肋: 1: 淡綠色
葉面形狀: 2: 微皺
葉面臘粉: 1: 無
葉面缺刻: 1: 無
葉緣形狀: 2: 波浪
球型: 1: 圓球形
單球重(g): 336.3
生育日數: 109
球莖直徑(cm): 11.0
葉球高(cm): 13.5
球色: 3: 綠色
葉球緊密度: 2: 略鬆



植株種類別: 2. 波士頓

株高(cm): 9.0

株型: 3: 半開展

葉形: 4: 扇形

葉色: 2: 綠色

葉尖端: 3: 鈍形

葉中肋: 1: 淡綠色

葉面形狀: 2: 微皺

葉面臘粉: 1: 無

葉面缺刻: 1: 無

葉緣形狀: 2: 波浪

球型: 2: 扁圓形

單球重(g): 311.5

生育日數: 109

球莖直徑(cm): 12.3

葉球高(cm): 10.5

球色: 2: 白綠色

葉球緊密度: 2: 略鬆

暫時碼: 99A03441



- | | |
|---------------|----------------|
| 植株種類別: 2. 波士頓 | 葉面缺刻: 1: 無 |
| 株高(cm): 10.3 | 葉緣形狀: 2: 波浪 |
| 株型: 3: 半開展 | 球型: 2: 扁圓形 |
| 葉形: 5: 卵圓形 | 單球重(g): 292.9 |
| 葉色: 2: 綠色 | 生育日數: 109 |
| 葉尖端: 1: 尖形 | 球莖直徑(cm): 11.4 |
| 葉中肋: 1: 淡綠色 | 葉球高(cm): 11.0 |
| 葉面形狀: 2: 微皺 | 球色: 2: 白綠色 |
| 葉面臘粉: 1: 無 | 葉球緊密度: 3: 緊密 |



植株種類別: 2. 波士頓

株高(cm): 11.0

株型: 3: 半開展

葉形: 4: 扇形

葉色: 2: 綠色

葉尖端: 3: 鈍形

葉中肋: 1: 淡綠色

葉面形狀: 1: 皺縮

葉面臘粉: 1: 無

葉面缺刻: 1: 無

葉緣形狀: 2: 波浪

球型: 1: 圓球形

單球重(g): 231.1

生育日數: 109

球莖直徑(cm): 10.7

葉球高(cm): 9.7

球色: 1: 黃白色

葉球緊密度: 3: 緊密

暫時碼: 99A03443



植株種類別: 2. 波士頓
株高(cm): 11.8
株型: 3: 半開展
葉形: 4: 扇形
葉色: 1: 淺綠色
葉尖端: 3: 鈍形
葉中肋: 1: 淡綠色
葉面形狀: 2: 微皺
葉面臘粉: 1: 無

葉面缺刻: 1: 無
葉緣形狀: 2: 波浪
球型: 1: 圓球形
單球重(g): 336.2
生育日數: 109
球莖直徑(cm): 13.2
葉球高(cm): 10.4
球色: 3: 綠色
葉球緊密度: 3: 緊密

暫時碼: 99A03444



植株種類別: 2: 波士頓

株高(cm): 10.9

株型: 3: 半開展

葉形: 5: 卵圓形

葉色: 2: 綠色

葉尖端: 3: 鈍形

葉中肋: 1: 淡綠色

葉面形狀: 2: 微皺

葉面臘粉: 1: 無

葉面缺刻: 1: 無

葉緣形狀: 2: 波浪

球型: 1: 圓球形

單球重(g): 511.2

生育日數: 109

球莖直徑(cm): 12.0

葉球高(cm): 13.5

球色: 2: 白綠色

葉球緊密度: 3: 緊密

暫時碼: 99A03445



植株種類別: 1:結球
株高(cm): 15.3
株型: 3:半開展
葉形: 4:扇形
葉色: 3:濃綠色
葉尖端: 2:鈍尖形
葉中肋: 1:淡綠色
葉面形狀: 2:微皺
葉面臘粉: 1:無

葉面缺刻: 1:無
葉緣形狀: 1:條裂
球型: 1:圓球形
單球重(g): 548.7
生育日數: 109
球莖直徑(cm): 14.5
葉球高(cm): 15.2
球色: 1:黃白色
葉球緊密度: 3:緊密



植株種類別: 2: 波士頓

株高(cm): 11.0

株型: 3: 半開展

葉形: 2: 橢圓形

葉色: 2: 綠色

葉尖端: 3: 鈍形

葉中肋: 1: 淡綠色

葉面形狀: 1: 皺縮

葉面臘粉: 1: 無

葉面缺刻: 1: 無

葉緣形狀: 2: 波浪

球型: 2: 扁圓形

單球重(g): 300.2

生育日數: 109

球莖直徑(cm): 12.0

葉球高(cm): 12.5

球色: 2: 白綠色

葉球緊密度: 3: 緊密

暫時碼: 99A03448



- | | |
|---------------|----------------|
| 植株種類別: 2. 波士頓 | 葉面缺刻: 1: 無 |
| 株高(cm): 13.0 | 葉緣形狀: 2: 波浪 |
| 株型: 3: 半開展 | 球型: 1: 圓球形 |
| 葉形: 4: 扇形 | 單球重(g): 429.0 |
| 葉色: 2: 綠色 | 生育日數: 109 |
| 葉尖端: 3: 鈍形 | 球莖直徑(cm): 11.5 |
| 葉中肋: 1: 淡綠色 | 葉球高(cm): 15.2 |
| 葉面形狀: 2: 微皺 | 球色: 2: 白綠色 |
| 葉面臘粉: 1: 無 | 葉球緊密度: 2: 略鬆 |



植株種類別: 2. 波士頓

株高(cm): 9.7

株型: 3: 半開展

葉形: 2: 橢圓形

葉色: 2: 綠色

葉尖端: 3: 鈍形

葉中肋: 1: 淡綠色

葉面形狀: 1: 皺縮

葉面臘粉: 1: 無

葉面缺刻: 1: 無

葉緣形狀: 2: 波浪

球型: 1: 圓球形

單球重(g): 206.2

生育日數: 109

球莖直徑(cm): 9.8

葉球高(cm): 10.5

球色: 2: 白綠色

葉球緊密度: 1: 疏鬆



植株種類別: 1:結球
株高(cm): 13.9
株型: 3:半開展
葉形: 4:扇形
葉色: 1:淺綠色
葉尖端: 3:鈍形
葉中肋: 1:淡綠色
葉面形狀: 1:皺縮
葉面臘粉: 1:無

葉面缺刻: 2:淺
葉緣形狀: 1:條裂
球型: 1:圓球形
單球重(g): 428.7
生育日數: 109
球莖直徑(cm): 13.0
葉球高(cm): 12.5
球色: 2:白綠色
葉球緊密度: 1:疏鬆



植株種類別: 2. 波士頓

株高(cm): 16.5

株型: 3: 半開展

葉形: 4: 扇形

葉色: 1: 淺綠色

葉尖端: 3: 鈍形

葉中肋: 1: 淡綠色

葉面形狀: 2: 微皺

葉面臘粉: 1: 無

葉面缺刻: 1: 無

葉緣形狀: 2: 波浪

球型: 2: 扁圓形

單球重(g): 421.7

生育日數: 109

球莖直徑(cm): 14.8

葉球高(cm): 13.2

球色: 3: 綠色

葉球緊密度: 2: 略鬆

暫時碼: 99A03455



- 植株種類別: 2. 波士頓
株高(cm): 14.1
株型: 3: 半開展
葉形: 4: 扇形
葉色: 2: 綠色
葉尖端: 3: 鈍形
葉中肋: 1: 淡綠色
葉面形狀: 1: 皺縮
葉面臘粉: 1: 無
- 葉面缺刻: 1: 無
葉緣形狀: 2: 波浪
球型: 2: 扁圓形
單球重(g): 431.8
生育日數: 109
球莖直徑(cm): 12.2
葉球高(cm): 11.3
球色: 3: 綠色
葉球緊密度: 3: 緊密

暫時碼: 99A03459



植株種類別: 3:皺葉

株高(cm): 12.0

株型: 3:半開展

葉形: 4:扇形

葉色: 1:淺綠色

葉尖端: 3:鈍形

葉中肋: 1:淡綠色

葉面形狀: 2:微皺

葉面臘粉: 1:無

葉面缺刻: 1:無

葉緣形狀: 1:條裂

暫時碼: 99A03460



植株種類別: 1:結球
株高(cm): 15.3
株型: 3:半開展
葉形: 4:扇形
葉色: 1:淺綠色
葉尖端: 3:鈍形
葉中肋: 1:淡綠色
葉面形狀: 1:皺縮
葉面臘粉: 1:無

葉面缺刻: 1:無
葉緣形狀: 1:條裂
球型: 4:圓筒形
單球重(g): 421.1
生育日數: 109
球莖直徑(cm): 16.0
葉球高(cm): 15.2
球色: 2:白綠色
葉球緊密度: 1:疏鬆



植株種類別: 2. 波士頓

株高(cm): 11.1

株型: 3: 半開展

葉形: 4: 扇形

葉色: 1: 淺綠色

葉尖端: 3: 鈍形

葉中肋: 1: 淡綠色

葉面形狀: 1: 皺縮

葉面臘粉: 1: 無

葉面缺刻: 1: 無

葉緣形狀: 2: 波浪

球型: 2: 扁圓形

單球重(g): 331.6

生育日數: 109

球莖直徑(cm): 13.0

葉球高(cm): 11.0

球色: 2: 白綠色

葉球緊密度: 1: 疏鬆

暫時碼: 99A03463



植株種類別: 2. 波士頓
株高(cm): 11.8
株型: 3: 半開展
葉形: 2: 橢圓形
葉色: 2: 綠色
葉尖端: 3: 鈍形
葉中肋: 1: 淡綠色
葉面形狀: 1: 皺縮
葉面臘粉: 1: 無

葉面缺刻: 1: 無
葉緣形狀: 2: 波浪
球型: 1: 圓球形
單球重(g): 391.0
生育日數: 109
球莖直徑(cm): 12.8
葉球高(cm): 11.7
球色: 3: 綠色
葉球緊密度: 2: 略鬆

暫時碼: 99A03466



植株種類別: 2. 波士頓

株高(cm): 11.1

株型: 3: 半開展

葉形: 4: 扇形

葉色: 2: 綠色

葉尖端: 3: 鈍形

葉中肋: 1: 淡綠色

葉面形狀: 2: 微皺

葉面臘粉: 1: 無

葉面缺刻: 1: 無

葉緣形狀: 2: 波浪

球型: 2: 扁圓形

單球重(g): 289.6

生育日數: 109

球莖直徑(cm): 12.6

葉球高(cm): 9.4

球色: 2: 白綠色

葉球緊密度: 2: 略鬆

99

萵 苣



國家圖書館出版預行編目(CIP)資料

萵苣種原圖說

Lactuca sativa L. Germplasm Illustrations

邱輝龍 編

台中市:行政院農業委會試驗所, 民105.9

104頁, 15X21公分(菊16開)

ISBN: 978-986-05-0049-3 (平裝)

1. 萵苣 2. 種原多樣性 3. 科普教育

發行人: 陳駿季

編者: 邱輝龍

調查與攝影: 張振嘉、林明昱、曾伊澍、林毅夫

出版者: 行政院農委會農業試驗所

地址: 413 台中市霧峰區萬豐里中正路189號

電話: (04)2330-2301

網址: <http://www.tari.gov.tw>

印刷: 峰林實業有限公司

出版日期: 105年9月

定價: 200元

ISBN: 978-986-05-0049-3

GPN: 1010501841

展售處: 國家書店 台北市松江路209號1樓 (02)2518-0207

五南文化廣場 台中市中山路2號 (04)2226-0330